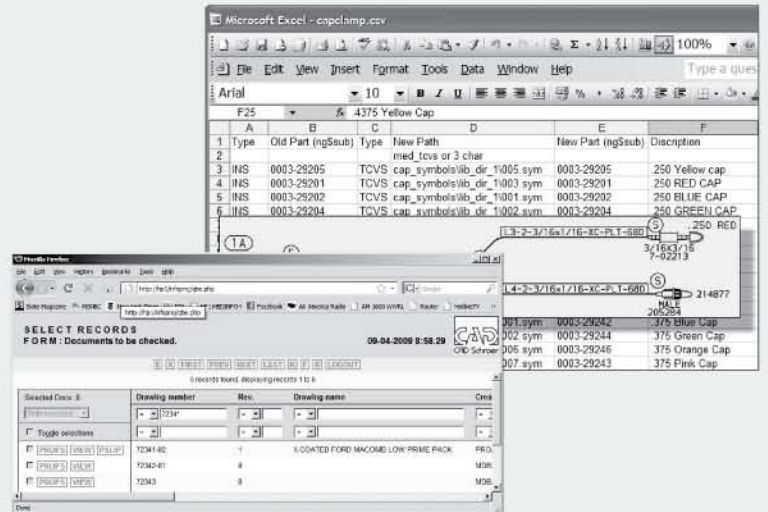




TERUMO

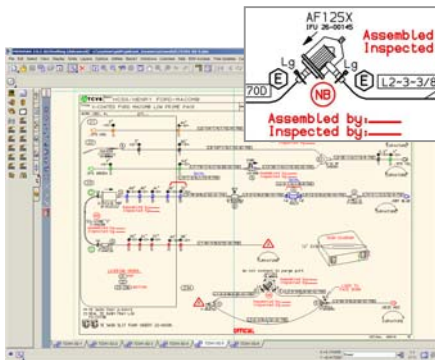
Terumo Cardiovascular Systems & MEDUSA[®] Reine Herzenssache

KUNDEN IM ERFOLG



Terumo Cardiovascular Systems & MEDUSA4: Reine Herzensache – Kundenstory

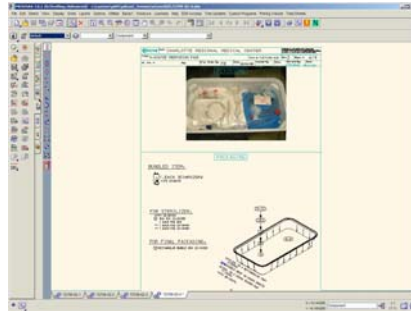
Beim Thema Herz setzen Chirurgen weltweit auf den Amerikanischen Spezialhersteller Terumo Cardiovascular Systems Corporation (Terumo CVS), der modernste Technologien für die Patientenbetreuung anbietet. Der Fokus in Terumos Konstruktionsabteilung in Ashland, Massachusetts ist auf eine Reihe lebenswichtiger Einwegprodukte für die Herzchirurgie gerichtet. Dort ist CAD Schroers Konstruktions- und Planungssoftware MEDUSA4 mit dem Dokumentenmanagement-System MEDINFO stets am Puls der technischen Konstruktions- und Datenverwaltungsprozesse des Unternehmens.



Ein mehrseitiges Terumo CVS MEDUSA4 Schema für die Zusammenstellung, Verpackung und den Versand kundenspezifischer Kardiotechnik

Über Terumo Cardiovascular Systems Corporation

Terumo CVS entwickelt, produziert und vertreibt Medizintechnik für die Herz- und Gefäßchirurgie mit Schwerpunkt extrakorporaler Kreislauf, intraoperative Überwachung und Gefäßtransplantation. Jedes Jahr profitieren Millionen von Menschen von Terumo CVS-Produkten. Das Mutterunternehmen Terumo Corporation ist ein weltweiter Hersteller von Medizintechnik insbesondere für Herz- und Gefäßkrankheiten und stellt Produkte für Krankenhäuser sowie für die medizinische Versorgung zu Hause her. Terumo Corporation beschäftigt über 11.000 Mitarbeiter in 82 Vertriebsbüros und 17 Produktionsstandorten weltweit.



Mit dem MEDUSA4 MEDRaster ColourModul kann Terumo CVS seinen Produktionsanweisungen Farbbilder und Fotografien hinzufügen.

Kundenspezifische Prozesse

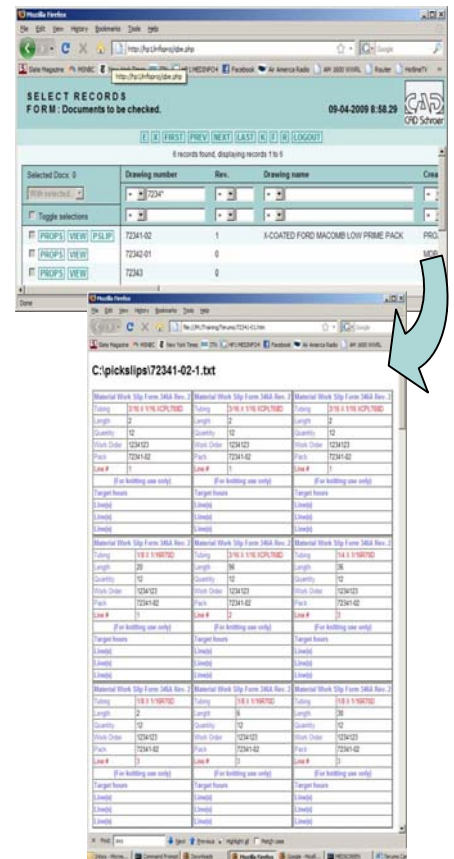
Bei Terumo CVS in Ashland wird jede Zeichnung für die Zusammenstellung der medizinischen Geräte kundenspezifisch an die jeweiligen Anforderungen der einzelnen Herzchirurgie-Zentren angepasst. Für die Teile, die für den Zusammenbau ihrer medizinischen Einweggeräte verwendet werden, verfügt das Unternehmen über eine umfangreiche Bibliothek kundenspezifischer Symbole. Diese Geräte werden von erfahrenen Chirurgen auf der ganzen Welt verwendet wie z.B. die hochmodernen Oxygenatoren. Bob Capistran ist Konstruktionsleiter bei Terumo CVS. „MEDUSA4 hat unsere Prozesse für die Konstruktion und Erstellung von Fertigungsvorschriften sowie deren Kontrolle und Verwaltung extrem verbessert,“ sagt er. „Von dieser Verbesserung profitieren insbesondere unsere Kunden mit kürzeren Anlaufzeiten bei der Realisierung neuer und revidierter Produktentwürfe.“

MEDRaster Colour™: Präzise Anweisungen für die Produktion

Bei Terumo CVS muss sichergestellt werden, dass Mitarbeiter, die mit der Zusammenstellung kundenspezifischer Kardiotechnik beschäftigt sind, visuelle und eindeutige Anweisungen bekommen. „Wir nutzen das MEDUSA4 MEDRaster Colour-Modul um unseren Zeichnungen und Anweisungen Fotos oder Farbbilder hinzuzufügen,“ erklärt Bob Capistrano. „Dadurch sehen unsere Mitarbeiter sofort, wie das fertige, zusammengesetzte und verpackte Produkt auszusehen hat.“

MEDInfo™: Web-basierende Datenverwaltung

Nachdem eine Zeichnung mit MEDUSA4 fertiggestellt ist und Terumos gründliches Genehmigungsverfahren durchlaufen hat, wird sie mittels CAD Schroers MEDUSA4 MEDInfo Konstruktionsdaten- und Dokumenten-Managementssystem für die Produktion freigegeben. Bei Terumo CVS wird MEDInfo zur Verwaltung aller Zeichnungsänderungen eingesetzt. Ein interner Webserver gewährleistet den Zugang zum Zeichnungsbestand.



Das web-basierte MEDInfo Informations- und Dokumenten-Management-System kann Materiallisten automatisch aus MEDUSA4-Zeichnungen laden

Terumo Cardiovascular Systems & MEDUSA4: Reine Herzessache – Kundenstory

Prozess-Optimierung

CAD Schroer hat eine Reihe kundenspezifischer Anpassungen für MEDInfo entwickelt, die sich an Terumos Arbeitsabläufen orientieren und Unternehmensprozesse optimieren. Um Mitarbeitern bei der Produktzusammenstellung zusätzlich Klarheit zu verschaffen, werden Konstrukteure beispielsweise aufgefordert, Anweisungsblätter hinzuzufügen, die hinten an einen Zeichnungssatz angehängt werden können. Dabei handelt es sich z.B. um Warnhinweise oder zusätzliche Informationen, die nach Belieben hinzugefügt oder gelöscht werden können.

Weitere realisierte MEDInfo-Anpassungen von CAD Schroer:

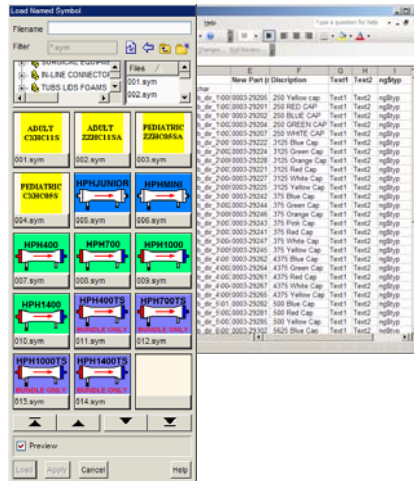
- Der schreibgeschützte Zugang zu Zeichnungen für Anwender, die jeweils nur die neueste Version einer Zeichnung sehen bzw. drucken dürfen
- Sperrung von Zeichnungen und automatische Mitteilungen, wenn eine neue Version in der Konstruktionsabteilung in Arbeit ist
- Automatisch generierte mehrseitige PDF-Dokumente von allen freigegebenen Zeichnungen
- Besondere Verwaltungsmöglichkeiten für mehrseitige Zeichnungen

ERP System-Integration

Sobald eine Zeichnung freigegeben ist, wird die Materialliste automatisch erstellt und in Terumos ERP-System für die Beschaffung und Fertigung eingebunden.

„Die Flexibilität und Anpassungsfähigkeit von MEDUSA4 ermöglicht unseren Kunden eine einfache Einbindung der Konstruktionsdaten in Firmenprozesse und in andere Systeme,“ so Don Terepka, Technical Consultant bei CAD Schroer U.S. in New York. „Jede Firma hat andere Ansprüche; deshalb arbeiten wir eng mit unseren Kunden zusammen, um spezifische Lösungen zur Optimierung von Konstruktions-

Entwicklungs- und Fertigungsprozessen zu realisieren und zu unterstützen.“



Durch den MEDUSA4 Symbol-Manager können Bauteile aus einer umfangreichen Bibliothek auf Zeichnungen platziert werden. Ein auf Excel basierendes Tool kann überholte Bauteile in allen relevanten Zeichnungen austauschen.

Verwaltung veralteter Bauteile

Ein weiteres Beispiel einer von CAD Schroer für Terumo CVS entwickelten Anpassung zur Effizienzsteigerung ist ein Werkzeug für die Verwaltung von veralteten Bauteilen. Da sich durch technische Fortschritte die Bauteile oder Materialien in der Kardiotechnik häufig ändern, muss Terumo CVS seine Konstruktionen regelmäßig anpassen, um sie auf dem neuesten Stand zu halten. Der Änderungsprozess muss so effizient wie möglich ablaufen - d.h. fehleranfällige manuelle Eingriffe sind soweit wie möglich zu vermeiden.

CAD Schroer entwickelte eine Lösung mit Zugriff auf ein zentrales Kalkulationsprogramm, in der alle in Terumos Zeichnungen enthaltenen Bauteile und deren Austauschteile erfasst werden. Auf Wunsch können dann alle Zeichnungen in der MEDInfo-Datenbank mit den erfassten Austauschteilen aktualisiert werden. PDF-Dateien aller grafisch modifizierten Zeichnungen werden dann automatisch erzeugt und schreibgeschützt über das Web zur Verfügung gestellt.

Schneller, verlässlicher Support

Im Wartungsvertrag mit Terumo bietet CAD Schroer vollen Support für Anpassungen an, die für Kunden entwickelt werden. Bob Capistran von Terumo arbeitet eng mit CAD Schroers technischen Fachberatern zusammen und sagt zum Abschluss: „Die Kundenbetreuung durch CAD Schroers MEDUSA4-Entwickler ist hervorragend. Wir können immer auf schnellen und zuverlässigen Support zählen.“

Weitere Informationen zu Terumo Cardiovascular Systems: www.terumo-cvs.com.

Weitere Informationen zu MEDUSA4: www.cad-schroer.com.

Technische Änderungen vorbehalten. © CAD Schroer GmbH.
Alle Rechte vorbehalten. Alle Markenzeichen oder
Produktnamen sind Warenzeichen oder eingetragene
Warenzeichen der jeweiligen Eigentümer. 01/2010