

Pro/INTRALINK® 9.0

Das essenzielle Tool für Arbeitsgruppen, die Pro/ENGINEER® Daten verwalten

Pro/INTRALINK ist die perfekte Datenverwaltungslösung für Arbeitsgruppen für den Konstruktionsprozess mit Pro/ENGINEER.

Pro/INTRALINK ist Web-basiert, skalierbar, anwenderfreundlich und verwaltet vom Konzeptentwurf über die 3D-Modellierung bis hin zur Fertigung nahtlos sämtliche Pro/ENGINEER Datenbezüge.

Pro/INTRALINK vereinfacht Pro/ENGINEER Datenverwaltungsaktivitäten während der Produktentwicklung, indem es sie transparent in den Konstruktionsprozess einbindet. Es bewältigt nicht nur die täglichen Herausforderungen lokaler Konstruktionsteams, sondern beschleunigt auch die Arbeit CAD-fremder Anwender, indem es ihnen den mühelosen Zugriff auf Informationen ermöglicht, die für ihre jeweilige Prozessaufgabe relevant sind.

Es gibt heutzutage einfach keine bessere Methode zur Verwaltung von Pro/ENGINEER Daten als Pro/INTRALINK.

Hauptvorteile

Komplette Unterstützung sämtlicher Pro/ENGINEER Funktionen

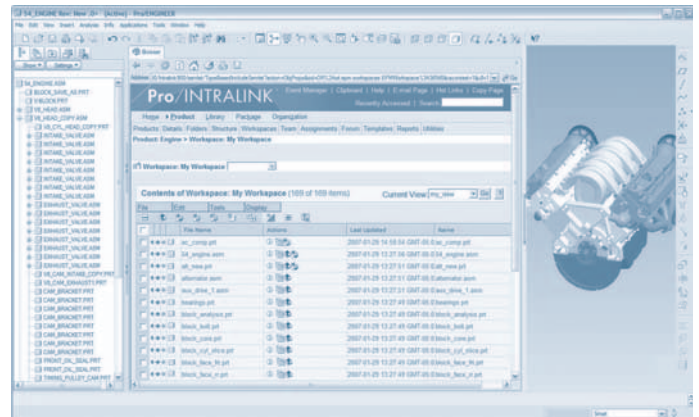
- Kennt und unterstützt alle Pro/ENGINEER Objekte und Beziehungen
- Zuverlässiger Support für neue und zukünftige Pro/ENGINEER Module

Höhere Produktivität in der Produktentwicklung

- Neue, Web-basierte Architektur für schnellere dezentrale Produktentwicklung
- Durchführen aller Datenmanagementaktivitäten unmittelbar in Pro/ENGINEER und dadurch bessere Produktivität im Entwicklungsbereich

Überlegene Performance und Anwenderfreundlichkeit

- Weniger Mausklicks bei gewöhnlichen Datenmanagementaufgaben
- Robuste LAN-Performance
- Bis zu fünfmal bessere WAN-Performance gegenüber Vorgängerversionen von Pro/INTRALINK



Pro/INTRALINK ist vollständig in Pro/ENGINEER integriert. Alle Datenmanagementaufgaben sind aus der Pro/ENGINEER Benutzerumgebung heraus zugänglich, so dass die Ingenieure mehr Zeit für innovative Produktkonstruktionen und weniger Zeit für das Datenmanagement verwenden können.

Mehr Produktivität für Beteiligte aus konstruktionsfremden Bereichen

- Wirkungsvoller Web-Zugriff auf Daten über Standard-Browser und mühelose Hyperlink-Navigation
- LDAP-Integration ermöglicht das Anmelden der Anwender mit dem gewohnten Namen und Passwort

Wachstumspotenzial

- Mühelose Unterstützung der Datenmanagementaktivitäten umfangreicher Anwendergruppen an geografisch verteilten Standorten
- Problemloses Upgrade auf Windchill® PDMLink™ zur erweiterten Verwaltung von Unternehmensdaten und -prozessen
- Direkte Verbindung zum Produktentwicklungssystem für eine wirklich globale Produktentwicklung

Offline-Datenarchivierung

- Offline-Archivierung mit dem optional erhältlichen „Archive and Restore“ Modul von Windchill, dadurch Schaffung zusätzlicher Computerressourcen für die Entwicklung neuer Produkte

Funktionen und Spezifikationen

Umfangreiche Funktionen zur Verwaltung von Arbeitsgruppendaten

- Protokollierung und Archivierung verschiedener Versionen/Iterationen von Pro/ENGINEER Konstruktionen
- Verwaltung aller Pro/ENGINEER Dateien und Verknüpfungen, einschließlich Familientabellen, Baugruppen-Teile-Bezügen und externer vereinfachter Darstellungen
- Lokale Arbeitsumgebung und Erkennung von Konstruktionen, die gerade von anderen Ingenieuren verwendet werden
- Festlegung und Förderung der Konstruktionsreife
- Archivierung von Fremddateien (nicht Pro/ENGINEER) sowie mühelose Versionsverwaltung
- Erstellung von Basis- und Speicherkonfigurationen
- Erzeugung dezentraler Dateidepots für replizierte Inhalte
- Zugriff auf vereinfachte Abbildungen gespeicherter Pro/ENGINEER Daten
- Schnelle Suchfunktionalität nach von Pro/INTRALINK verwalteten Produktdaten
- Erstellung umfassender und präziser Stücklisten und Bezugsprotokolle
- Unterstützung von Verdrahtungsplänen durch die Integration mit Pro/ENGINEER Routed Systems Designer (RSD)

Integration mit der Pro/ENGINEER Anwenderumgebung

- Alle Datenmanagementbefehle sind direkt aus dem in Pro/ENGINEER eingebetteten Browser heraus ausführbar
- Unterstützt Ziehen-und-Ablegen (z.B. beim Auschecken)

Moderne Web-basierte Architektur

- Intuitive Web-basierte Anwendung auf Basis der Windchill Technologie
- Direkter Datenzugriff über einen herkömmlichen Web-Browser
- Problemloses Upgrade auf Windchill PDMLink zur Verwaltung von Unternehmensdaten und -prozessen

Dezentrale Produktentwicklung

- Überlegene WAN-Performance sowie Unterstützung replizierter Dateidepots
- Wahrung der System-Performance bei steigenden Anwenderzahlen durch Nutzung redundanter Ressourcen, Lastenausgleich und Cache-Verwaltung
- Erhöhte Sicherheit durch mehrere Firewalls und Sicherheitszonen
- Verbesserter standortübergreifender Support für die dezentrale Produktentwicklung
- Einzel- und Mehrfachimplementierungen durchführbar

Visualisierung

- Erstellung und Vorschau von Miniaturansichten von Produktmodellen direkt aus dem eingebetteten Pro/ENGINEER Browser heraus
- Optionales ProductView™-Modul für interaktive 3D-Miniaturansichten, servergenerierte Wasserzeichen und clientseitige Visualisierungsfunktionen, wodurch sowohl Konstrukteure als auch konstruktionsfremde Beteiligte schnellen Zugriff auf Produktdaten erhalten

Produktlebenszyklus-Management

- Einfacher Anhebungsprozess zur Beschleunigung der Konstruktionsreife
- Festlegung von Konfigurationsregeln im Hinblick auf den Reifeprozess und die Verwaltung von Produktdaten
- In das E-Mail-System des Unternehmens integrierte Aufgabenbenachrichtigung

Dokumenten-Management

- Möglichkeit zum Festlegen von Dokumenttypen (z.B. Spezifikationen, Anforderungen, Testergebnisse) sowie Zuweisung von unterschiedlichen Attributen für die einzelnen Dokumenttypen
- Kontrolle der Versionen und Iterationen sämtlicher Dokumente
- Pro/ENGINEER Daten können durch „Sekundärinhalte“ ergänzt werden, wodurch eine direkte Verknüpfung für Daten besteht, deren Lebenszyklus nicht unabhängig verwaltet werden muss

Berichte

- Erzeugung von Berichten für Modellbeziehungen, Familientabellen, Modellstrukturen, Umbenennungs-, Speicher- und Positionshistorien sowie Erstellung von Vergleichsberichten
- Erstellung angepasster Berichte mit den vorhandenen Tools

Datenverwaltung

- Optionale „Archive and Restore“ Funktionen, die zusammen mit der Aufräumfunktion in einer gemeinsamen Benutzeroberfläche integriert sind
- Informationen zum Archivstatus und Möglichkeit zum Durchsuchen von Archivierungsindizes
- Nahtlose Integration mit dem vorhandenen LDAP-Server
- Optionales Windchill Info*Engine Modul unterstützt SOAP, J2EE und WSDL-Webdienst-Technologien für die nahtlose gemeinsame Datennutzung zwischen Pro/INTRALINK und Unternehmensanwendungen

Systemspezifikationen

- Pro/ENGINEER Wildfire 3.0 oder höher
- Microsoft Windows (32-Bit und 64-Bit): XP, Vista, 2003
- Unix (32-Bit und 64-Bit): Solaris, HP-UX, AIX
- Linux (64-Bit): Red Hat Enterprise Linux 4
- Browser: Internet Explorer 6.0 oder höher
- Datenbank: Oracle 10g und SQL Server 2005

Weitere Informationen

Informationen zu speziellen Betriebssystemebenen und Compilern finden Sie unter www.PTC.com/support.

PTC behält sich vor, nach eigenem Ermessen Änderungen am Zeitpunkt der Produktveröffentlichung sowie den damit verbundenen Funktionen vorzunehmen.

©2007, Parametric Technology Corporation (PTC). Alle Rechte vorbehalten. Die Inhalte dieser Seiten werden ausschließlich zu Informationszwecken bereitgestellt und beinhalten keinerlei Gewährleistung, Verpflichtung, Bedingung oder Angebot seitens PTC. Änderungen der Informationen vorbehalten. PTC, das PTC Logo, Pro/ENGINEER und alle PTC Produktnamen und Logos sind Warenzeichen oder eingetragene Warenzeichen von PTC und/oder Tochterunternehmen in den Vereinigten Staaten und anderen Ländern. Alle anderen Produkt- oder Firmennamen sind Eigentum ihrer jeweiligen Besitzer.