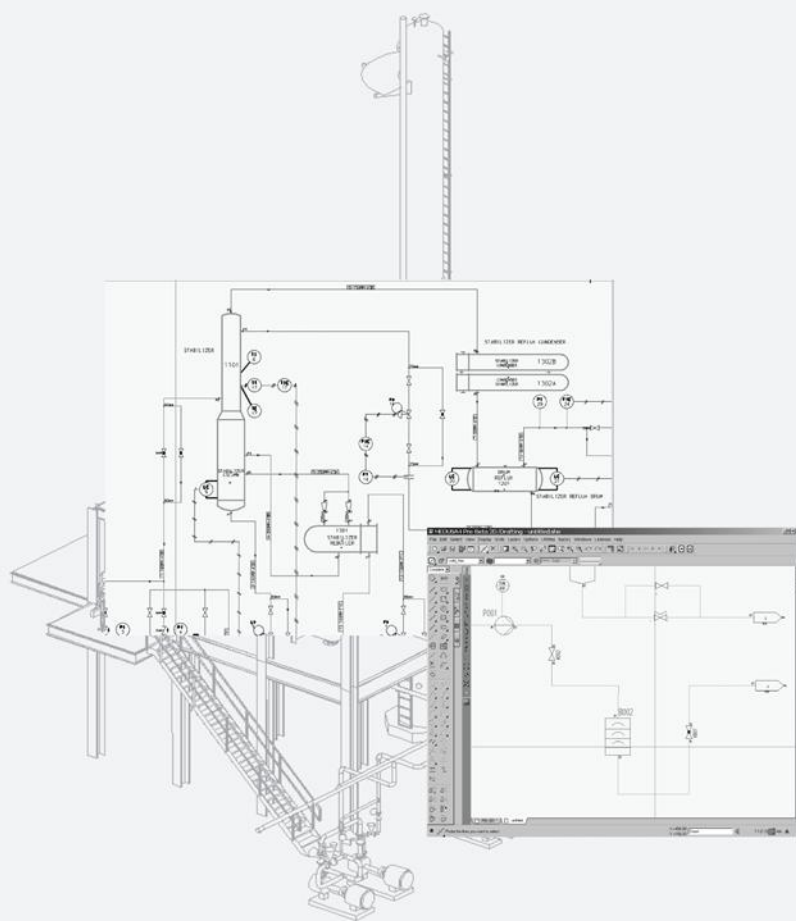


MPDS₄

P&ID

P&ID



COMPLÉMENT



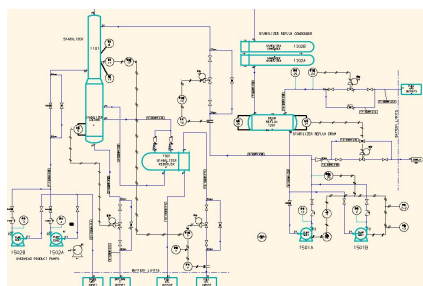
MPDS4 P&ID™

Solution Complète pour Diagrammes de Procédé et d'Instrumentation

MEDUSA4 P&ID est un outil professionnel pour la réalisation de diagrammes de process et d'instrumentation intelligents (P&IDs). Ces diagrammes contiennent toutes les informations techniques requises pour décrire vos processus industriels et peuvent être utilisés pour constituer la base de vos conceptions en 3D.

Simple et Puissant

MEDUSA4 P&ID offre des outils puissants pour créer et éditer des schémas. Il vous permet de réaliser rapidement et facilement des ensembles complets grâce aux lignes et symboles intelligents issus des multiples bibliothèques personnalisables..



MEDUSA4 P&ID permet de traiter facilement les diagrammes complexes

Support Multi-folios

MEDUSA4 P&ID contient des outils spécifiques de connexion intelligente entre les équipements, les composants de tuyauterie et l'instrumentation, ceci entre différents folios, permettant ainsi de structurer clairement des informations complexes

Conception Dynamique et Edition

La palette d'outils conviviale et personnalisable donne accès à des outils dynamiques et configurables pour créer des lignes, gérer leurs intersections, définir la direction des flux, créer des branches, spécifier les diamètres ; ainsi que pour rechercher, charger, placer, manipuler et éditer des symboles, positionner des connecteurs entre les

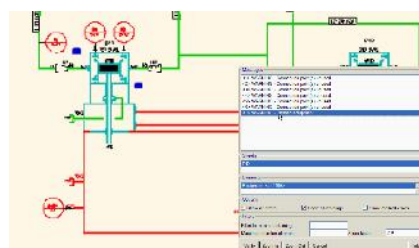
folios, décrire les limites de responsabilité, les changements de spécifications de tuyauterie, etc. Déplacez dynamiquement des symboles et le système maintiendra automatiquement toutes les connexions.

Diagrammes intelligents

MEDUSA4 P&ID propose un choix étendu de lignes de process et d'instrumentation, des catalogues de symboles intelligents et librement personnalisables pour les équipements et l'instrumentation ainsi que des bibliothèques de symboles dédiées à la réalisation de schémas de procédé compatible avec EN ISO 10628 et ISO 3511. Placés n'importe où dans le diagramme, ils supportent, grâce à leurs attributs, les informations importantes du process telles que diamètres, spécifications, fluides transportés, pressions et températures.

Contrôle du Dessin

L'outil de validation du diagramme, mono ou multi-folios, vous permet de renforcer votre processus d'assurance qualité en signalant les divergences entre vos conceptions et les spécifications du P&ID. Les erreurs sont signalées et mises en surbrillance dans le dessin

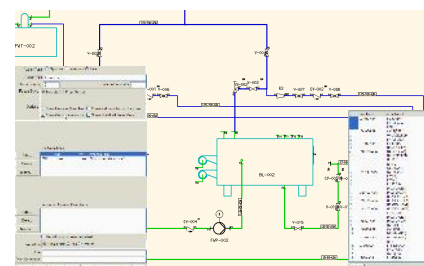


L'outil de validation du diagramme permet de contrôler la qualité en comparant les P&ID avec les règles de ..

Réutilisation des données P&ID dans vos conceptions 2D et 3D

MEDUSA4 P&ID est étroitement intégré avec tous les modules additionnels de MPDS4. Cela signifie que vos diagrammes P&ID peuvent servir de base à la réalisation de la conception 3D avec MPDS4 et ensuite

celle des plans d'implantation 2D. Vous pouvez ainsi sélectionner un à un dans le P&ID les composants à charger dans l'emplacement prédéfini dans le process. Dans MPDS4 PIPING, par exemple, vous pouvez router en 3D chaque tuyau prévu et le comparer automatiquement avec vos données P&ID, garantissant ainsi la cohérence entre toutes les données du projet. Les modèles 3D et les plans 2D contiendront à coup sûr tous les composants définis dans le P&ID



MEDUSA4 P&ID facilite et accélère la réalisation et la personnalisation de rapports et de nomenclatures

Nomenclatures et rapports

Créez, exportez ou imprimez facilement des rapports et des nomenclatures à partir des données de conceptions contenues dans vos diagrammes.

Intégration avec des systèmes

externes MEDUSA4 P&ID comprend des interfaces vers des bases de données externes, vous permettant d'intégrer des données d'autres systèmes dans vos conceptions, et d'envoyer les nomenclatures de votre P&ID vers des systèmes ERP et PLM.



CAD Schroer GmbH (HQ Germany)
Fritz-Peters-Str. 26-30
47447 Moers
Tel. +49 (0)2841 9184-0
www.cad-schroer.de

CAD Schroer France S.A.S
17, rue du Docteur Lebel
94300 Vincennes
Tel. +33(0)1 41 94 51 40
www.cad-schroer.fr

Toutes modifications techniques réservées. © CAD Schroer GmbH
Tous droits réservés. Tous marques ou noms de produits sont des marques commerciales
ou des marques déposées par leurs détenteurs respectifs. 10/2011