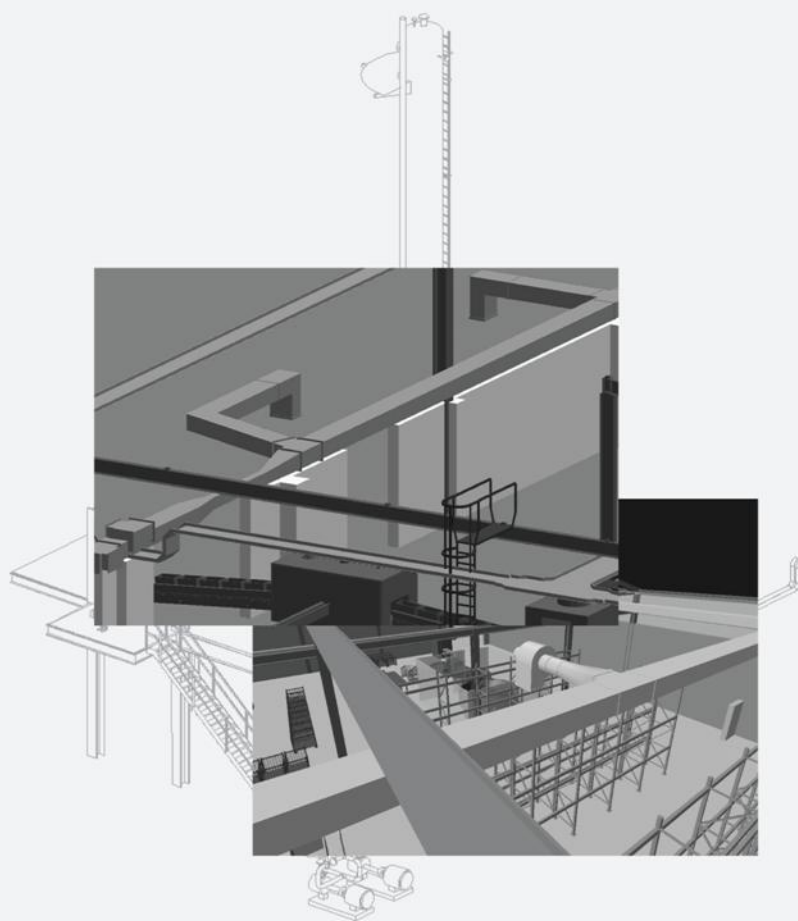


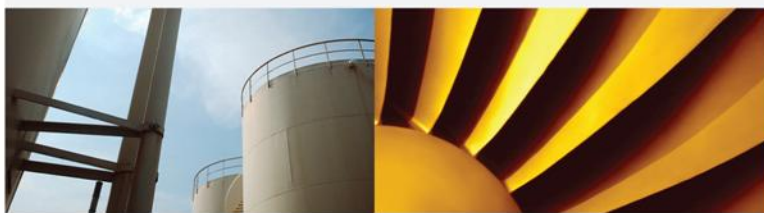
# MPDS<sub>4</sub>

DUCTING DESIGN

## Ventilation



COMPLÉMENT



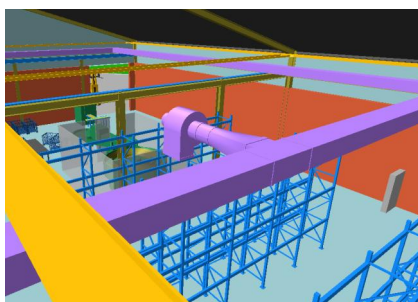
# MPDS4 DUCTING DESIGN™

## Solution Professionnelle pour Systèmes de Ventilation

L'application additionnelle MPDS4 DUCTING DESIGN est une solution très riche en caractéristiques pour la conception de systèmes de ventilation industriels. Elle propose une bibliothèque extensible de catalogues de composants répondant à une grande variété de normes industrielles.

### Créer et éditer des conduits

MPDS4 DUCTING DESIGN offre de puissants outils de routage pour charger, positionner et remplacer, automatiquement ou non les composants de gaines de chauffage, ventilation et air conditionné.

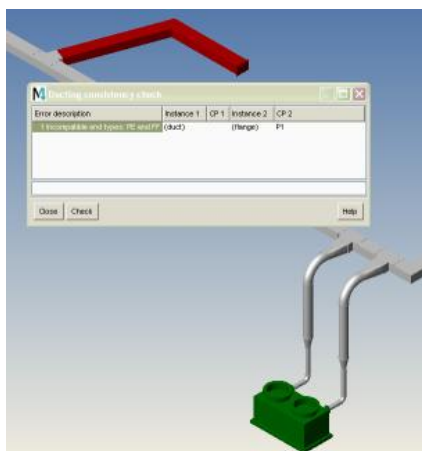


MPDS4 DUCTING DESIGN manipule facilement des scénarios complexes de ventilation

### Conception à partir du Catalogue

La bibliothèque de catalogues de composants fournie avec MPDS4 DUCTING DESIGN vous permet de réduire les erreurs. Vous pouvez ainsi concevoir rapidement des systèmes de conduits complets et conformes aux normes fixées par l'entreprise. Les catalogues contiennent une grande variété de conduits, vannes, ventilateurs et composants de supportage. Ils sont extensibles et personnalisables. La base de données centrale permet de garantir la mise à disposition de données cohérentes et à jour. La caractéristique propre au catalogue de conduits est la fonction composant standard "spécial", qui permet par exemple recouper une courbe ou d'adapter spécialement une pièce de transition, évitant de devoir

ajouter des composants uniques au catalogue.



Les utilisateurs peuvent sélectionner n'importe quelle erreur listée dans la boîte de dialogue de contrôle de cohérence pour mettre en évidence le composant directement affecté dans leur aménagement 3D

### Contrôle de cohérence

MPDS4 DUCTING DESIGN vous permet de vérifier la cohérence de la totalité ou d'une partie sélectionnée de votre conception. Vous pouvez par exemple vérifier la longueur d'un conduit, la compatibilité des connections ou l'alignement des composants entre eux. Une boîte de dialogue affiche les résultats des tests, liste les composants affectés et fournit la description des erreurs. Les utilisateurs peuvent cliquer dans la liste pour automatiquement mettre en surbrillance le composant concerné dans leur conception 3D. Les résultats du contrôle de cohérence peuvent également être exportés pour en faire un rapport personnalisable.

Filter	Type	Subgroup	Series	CP1	CP2	CP3
1	TRANS	RECT-RECT-TW	RR	SJ	SJ	
2	TRANS	RECT-RECT-TW	RR	RE	RE	
3	TRANS	RECT-RECT-TW	RR	FF	FF	
4	TRANS	RECT-RECT-TW	RR	SJ	SJ	
5	TRANS	RECT-RECT-TW	RR	RE	RE	
6	TRANS	RECT-RECT-TW	RR	FF	FF	
7	TRANS	RECT-RECT-TW	RR	SJ	SJ	

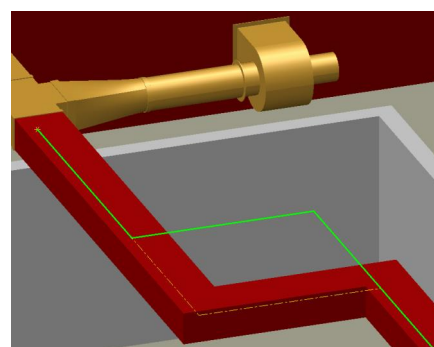
Sélectionnez facilement des composants de conduits dans la bibliothèque extensible de composants fournie

### Détection de collision

La fonction de détection de collisions permet aux utilisateurs d'avoir rapidement un aperçu des composants qui interfèrent entre eux ou avec des zones devant rester libres.

### Nomenclatures automatiques et intégration ERP

Les nomenclatures créées automatiquement peuvent être exportées (au format CSV par exemple) pour avoir un aperçu rapide du projet entier. Le logiciel peut être intégré à votre système ERP pour obtenir des informations complémentaires telles que le coût ou le poids des composants et de relier votre conception d'installation avec d'autres processus de la société pour la gestion économique et les approvisionnements.



Si vous déplacez un conduit avec l'outil dynamique « glisser&étirer » d'édition de routage, les connections avec les autres composants sont automatiquement conservées.

### Logiciels requis

- MEDUSA4 ADVANCED
- MPDS4 ASSEMBLY MANAGER
- MPDS4 PIPING DESIGN



CAD Schroer GmbH (HQ Germany)  
Fritz-Peters-Str. 26-30  
47447 Moers  
Tel. +49 (0)2841 9184-0  
www.cad-schroer.de

CAD Schroer France SAS  
7 avenue de l'Europe  
67300 Schiltigheim  
Tel. : +33 1 41 94 51 40  
www.cad-schroer.fr

Toutes modifications techniques réservées. © CAD Schroer GmbH  
Tous droits réservés. Toutes marques ou noms de produits sont des marques commerciales  
ou des marques déposées par leurs détenteurs respectifs. 01/2012