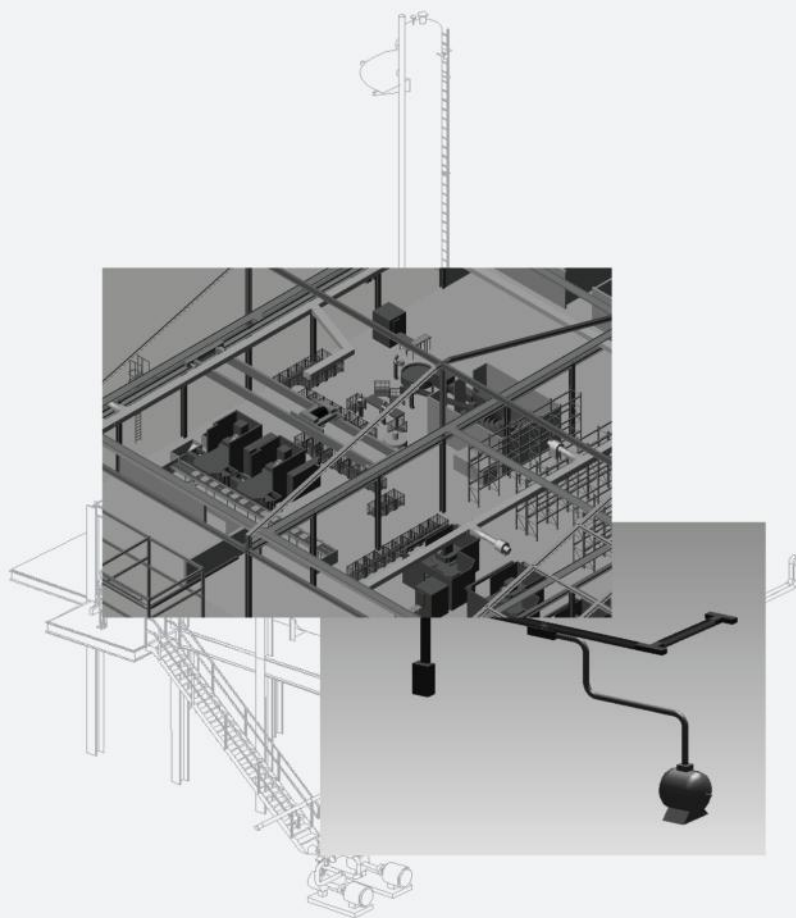


# MPDS<sub>4</sub>

ELECTRICAL DESIGN

## Progetti Elettrici



**ADD-ON**



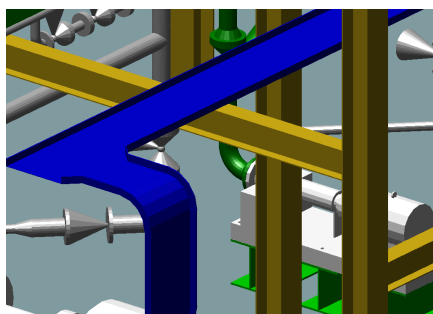
# MPDS4 ELECTRICAL DESIGN™

## La Soluzione Professionale per la stesura di disegni Elettrici Industriali

MPDS4 ELECTRICAL DESIGN è un modulo aggiunto che fornisce una soluzione elettrica professionale completa con un insieme molto ricco della caratteristica. Il modulo offre tantissime librerie estendibili di cataloghi componenti con varietà di standard industriali.

### Creazione e modifica dei cavi Percorsi

MPDS4 ELECTRICAL DESIGN offre potenti strumenti di controllo per il carico, il posizionamento e la sostituzione dei componenti di percorsi elettrici e sistemi di controllo, manualmente o automaticamente.



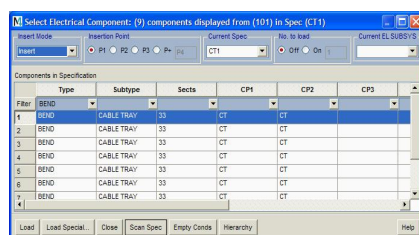
MPDS4 ELECTRICAL DESIGN rende facile la stesura di cablaggi elettrici in 3D

**Progettazione Basata su Cataloghi**  
Le librerie contenute nei cataloghi dei componenti forniti con MPDS4 ELECTRICAL DESIGN aiutano a ridurre il numero degli errori, permettendo rapidamente e costantemente progettazioni complete di sistemi di cablaggio basati su specifiche standard aziendali.

I cataloghi contengono diversi tipi di impianti elettrici e sistemi di controllo, così come supporti per cavi, canalizzazione di cavi e altri componenti di supporto. Sono implementabili e personalizzabili dagli utenti attraverso un database centralizzato assicurando la condivisione del catalogo a tutti i componenti del team di progettisti.

### Percorso cavi

MPDS4 ELECTRICAL DESIGN Permette di creare i percorsi dei cavi, manualmente o automaticamente utilizzando la specifica corretta a seconda del percorso creato. E' inoltre possibile stendere cavi tra i supporti ed i punti di connessione dei componenti del vostro impianto. Le lunghezze dei cavi possono essere esportate al vostro elenco componenti.



Facilità di scelta dei componenti elettrici dall'ampia libreria di parti fornita

### Percorso Automatico

MPDS4 ELECTRICAL DESIGN permette di automatizzare le attività che richiedono tempo nella stesura del percorso cavi, attraverso lo strumento di auto routing. Lo strumento cerca automaticamente il percorso più breve tra il punto di partenza desiderato ed il punto di arrivo, utilizzando il sistema appropriato.

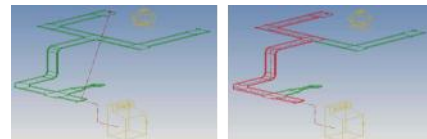
### Analisi della valutazione di potenza

MPDS4 ELECTRICAL DESIGN viene utilizzato per fare una valutazione di KVA (Kilo volt-ampere) dei componenti selezionati. Questo vi permette di analizzare la potenza richiesta di una intera rete e dei cavi ad essa collegati.

### Rilevazione Hard e Soft delle interferenze

La funzionalità di rilevazione delle interferenze fornisce agli utenti una descrizione rapida dei componenti in sovrapposizione. Se viene richiesta una verifica di tipo Hard, vengono segnalate sovrapposizioni tra una

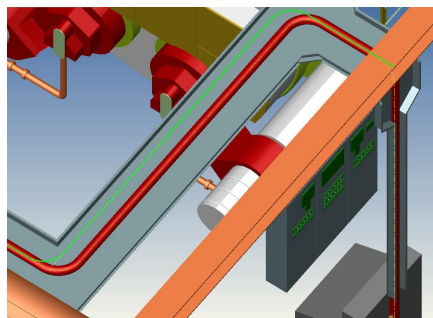
determinata area ed i componenti, nel caso di verifica di tipo Soft, lo spazio insufficiente tra singoli componenti.



La funzionalità di auto-routing permette di trovare il percorso più breve per connettere due punti selezionati

### Creazione automatica della lista dei componenti e integrazione in un sistema ERP

L'elenco dei componenti generato automaticamente può essere esportato (ad esempio in formato CSV) per ottenere una rapida visione di assieme dell'intero progetto. Il software può essere integrato nel vostro sistema ERP, permettendo che ulteriori informazioni quali il costo o il peso del componente, siano visualizzate e collegate al progetto dell'impianto insieme ad altri processi aziendali come l'analisi dei costi e gli acquisti.



MPDS4 offre strumenti che permettono ai progettisti di modificare rapidamente ed in modo dinamico i percorsi dei cavi, ad esempio

### Software Richiesti

- MEDUSA4 ADVANCED
- MPDS4 ASSEMBLY MANAGER
- MPDS PIPING DESIGN

### Piattaforme supportate

- Windows® XP Professional (SP 2 e 3), Vista Business (SP 1 e 2) e 7 Professional
- Sun® SPARC Solaris 9 e 10 con CDE



CAD Schroer - Germany  
Fritz-Peters-Str. 26-30  
47447 Moers  
Tel. +49 2841 9184-0  
www.cad-schroer.de

CAD Schroer Italia S.r.l.  
Via Piave, 1/E  
20030 Senago (MI)  
Tel. +39 (0) 238303267  
www.cad-schroer.it

© CAD Schroer GmbH 2010 si riserva di apportare modifiche tecniche. Tutti i diritti sono riservati. Tutti i marchi o i nomi dei prodotti sono marchi registrati dai loro rispettivi proprietari. 07/2010