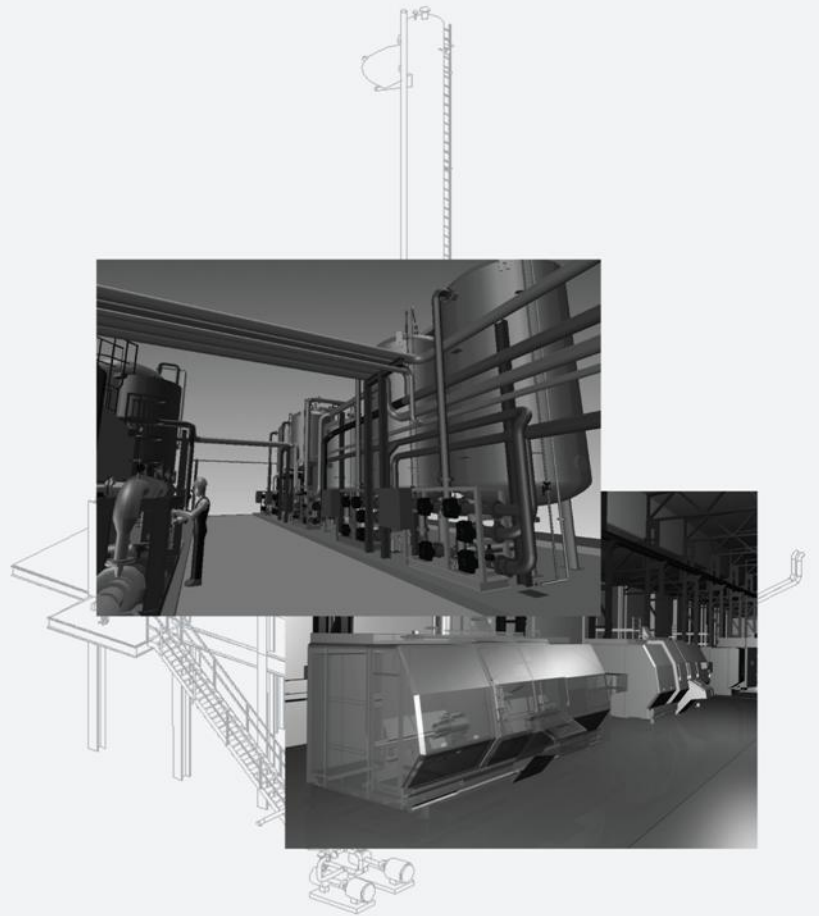


MPDS₄

ENGINEERING REVIEW

Visualisation

COMPLÉMENT



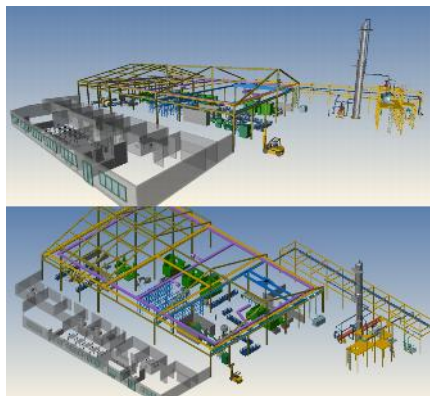
MPDS4 ENGINEERING REVIEW™

Visualisation et visite interactive de projet

Le module additionnel MPDS4 ENGINEERING REVIEW offre de puissantes fonctionnalités pour la visualisation réaliste de vos conceptions dans l'environnement MPDS4. Il vous permet de présenter visuellement toutes les données de projet de votre usine et de faire des visites interactives de vos installations. De la présentation du concept avant-vente, en passant par la communication interne et jusqu'à la visualisation du projet d'ingénierie global, ce module offre un moyen attractif d'obtenir une vue d'ensemble de votre usine ou de votre implantation.

Votre choix de perspective

MPDS4 ENGINEERING REVIEW vous permet de déterminer le point de vue à partir duquel vous souhaitez visualiser vos aménagements en 3D, choisir un plan standard ou une vue isométrique, personnaliser l'angle de vue. Les outils fournis vous permettent de naviguer librement dans votre installation 3D pour effectuer une inspection minutieuse.



Choisissez la perspective selon laquelle vous souhaitez visualiser votre projet d'installation

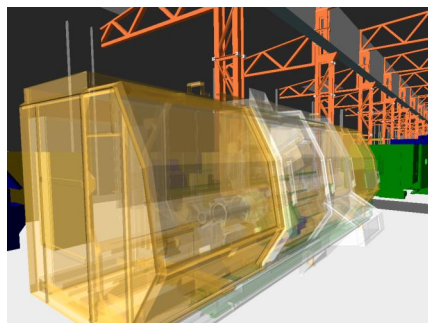
Transparence

Vous pouvez ajouter de la transparence à n'importe quel composant créé avec MPDS4 ou importé. Pour apporter de la clarté à l'ensemble de votre construction, vous pouvez par exemple rendre

transparents les murs, les sols, les plafonds, les tuyauteries et même les équipements. Ajouter de la transparence à des composants spécifiques vous permet de visualiser facilement des détails cachés auparavant.

Définir des visites interactives

Le Movie Player de MPDS4 ENGINEERING REVIEW vous permet de définir et d'enregistrer vos visites interactives d'installations pour les visualiser au cours de présentations ultérieures. Vous pouvez adapter la vitesse de la visite, la perspective et la hauteur du regard pendant la présentation.



Vous pouvez décider d'ajouter de la transparence à n'importe quel composant, tels que les murs, le sol ou des équipements

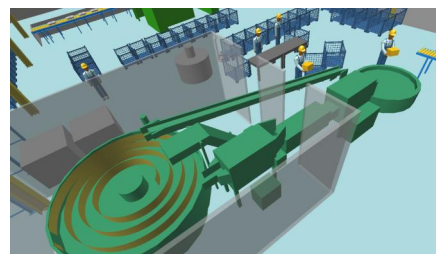
Configuration de l'espace de travail

L'application MPDS4 ENGINEERING REVIEW vous aide à planifier et visualiser l'espace requis pour améliorer les conditions de travail des employés et le rendement des machines. Dès les premières phases de planification vous pouvez déjà obtenir une vue d'ensemble précise de l'espace de travail dont vous avez besoin en prenant en compte des facteurs aussi importants que l'accessibilité, la visibilité et l'attribution d'espace minimum.

Outils d'avant vente et communication

Le module MPDS4 ENGINEERING REVIEW permet aux Entrepreneurs contractants en ingénierie de réaliser

des présentations d'avant vente impressionnantes, soit en montrant des projets similaires récemment réalisés, soit en visualisant un concept pour un appel d'offre important.



Définissez et enregistrez vos visites d'installation pour d'autres présentations

Les responsables d'ingénierie peuvent utiliser cet outil pour soumettre des problèmes sur des aménagements en cours, présenter des solutions de modernisation d'une installation ou encore un projet de délocalisation à leur conseil d'administration. Nos clients utilisent également cet outil pour réaliser des vidéos marketing pour des salles de réception ou des manifestations commerciales.



Les espaces de travail peuvent être directement configurés dans votre installation 3D

Logiciels requis

- MEDUSA4 ADVANCED
- MPDS4 ASSEMBLY MANAGER



CAD Schroer GmbH (HQ Germany)
Fritz-Peters-Str. 26-30
47447 Moers
Tel. +49 (0)2841 9184-0
www.cad-schroer.de

CAD Schroer France SAS
7 avenue de l'Europe
67300 Schiltigheim
Tél. : +33 1 41 94 51 40
www.cad-schroer.fr

Toutes modifications techniques réservées. © CAD Schroer GmbH
Tous droits réservés. Toutes marques ou noms de produits sont des marques commerciales
ou des marques déposées par leurs détenteurs respectifs. 11/2012