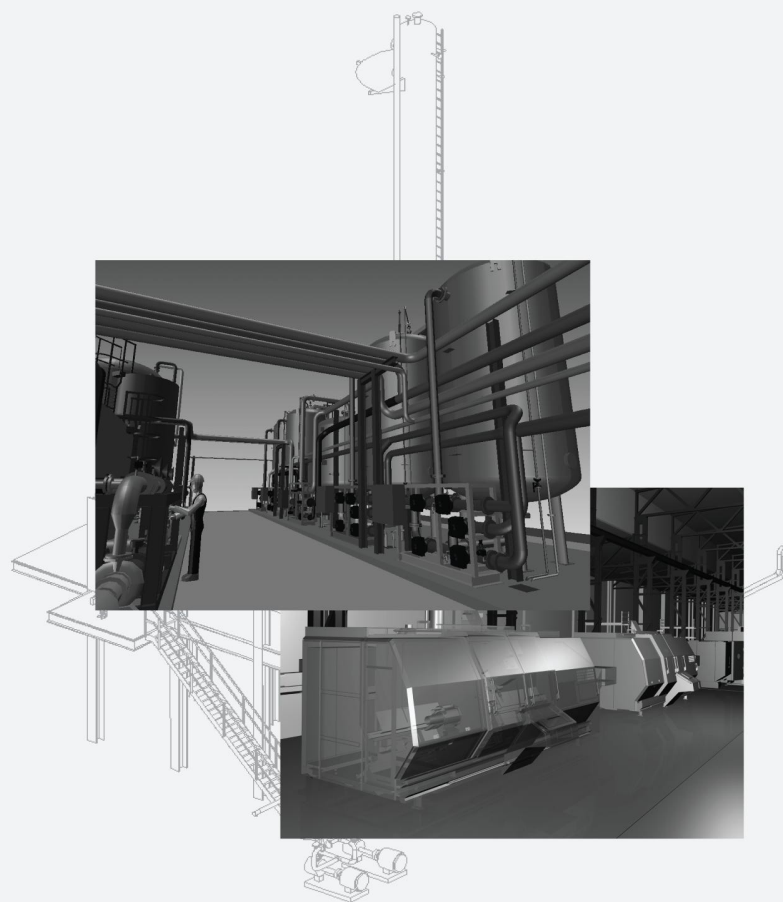


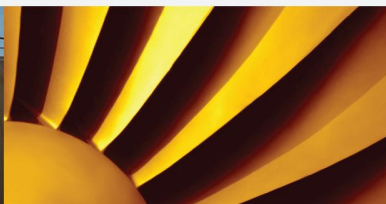
MPDS₄

ENGINEERING REVIEW

Visualizzazione



ADD-ON

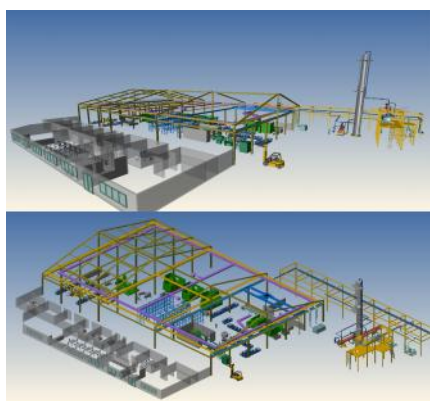


MPDS4 ENGINEERING REVIEW™

Visualizzazione Progetti & Soluzione Walk-Through

MPDS4 ENGINEERING REVIEW è un modulo aggiuntivo che fornisce potenti funzionalità per la revisione realistica dei progetti all'interno dell'ambiente MPDS4, mostrandovi tutti i componenti presenti nel vostro progetto. Esso vi permette di generare filmati delle vostre installazioni con i comandi per la gestione del movimento degli occhi e la prospettiva. Dalle presentazioni di pre-vendita alle comunicazioni interne fino alla revisione dei progetti di ingegneria completi, questo modulo offre un piacevole senso visivo per visione di insieme del vostro impianto o layout di fabbrica.

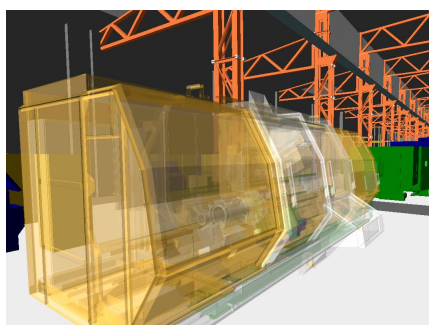
Possibilità di decidere la prospettiva
MPDS4 ENGINEERING REVIEW vi permette di scegliere la posizione migliore dalla quale visualizzare i vostri layout 3D, da quelle standard o isometriche oppure di personalizzare l'angolo di visualizzazione. Gli strumenti forniti vi permetteranno di navigare nel vostro layout 3D per effettuare un controllo completo dello stesso.



Potete decidere da quale prospettiva visualizzare il vostro Layout

Trasparenza

E' possibile aggiungere la trasparenza ad ogni componente generato con o importato in MPDS4. Per ottenere una visione più chiara di un intero edificio, potete ad esempio assegnare la trasparenza a pareti, pavimenti, soffitti, condutture e persino ai macchinari in esso contenuti. L'aggiunta della trasparenza a componenti specifici vi permetterà di vedere facilmente un particolare precedentemente nascosto.



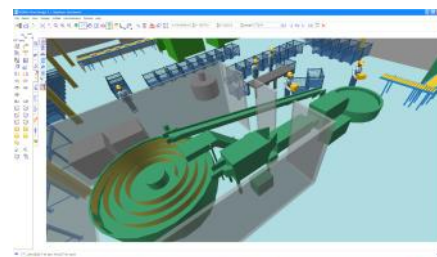
E' possibile aggiungere trasparenza ad ogni componente MPDS4, come pareti, pavimenti o macchinari.

Definire Walk-Throughs

Il registratore MPDS4 ENGINEERING REVIEW vi permette di definire e registrare walk-throughs di installazioni per mostrarle in futuro durante le presentazioni. E' possibile definire la velocità di progressione, la prospettiva e l'altezza dell'occhio durante la presentazione.

Configurazione degli spazi

L'applicazione MPDS4 ENGINEERING REVIEW vi aiuta a definire e visualizzare lo spazio che serve alle persone ed ai macchinari per lavorare in modo efficiente. Nelle fasi iniziali della progettazione è possibile ottenere una definizione esatta dei requisiti del luogo di lavoro, prendendo in considerazione fattori importanti come l'accessibilità, visibilità e lo spazio minimo necessario.



Definire e registrare walk-throughs di installazioni per presentazioni future

Pre-Vendita e Strumento di Comunicazione

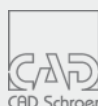
Il modulo MPDS4 ENGINEERING REVIEW permette agli appaltatori di ingegneria di creare presentazioni pre-vendita di forte impatto visivo utilizzando progetti recenti o visualizzando i concetti di un'offerta per un progetto da realizzare. I responsabili dell'ingegneria possono utilizzare lo strumento per comunicare le revisioni del layout corrente, presentare soluzioni e modifiche della fabbrica o riportare informazioni al consiglio di amministrazione. I nostri clienti usano inoltre lo strumento per creare filmati AVI da utilizzare alla reception delle fiere commerciali.

Requisiti Software

- MEDUSA4 ADVANCED
- MPDS4 ASSEMBLY MANAGER

Piattaforme Supportate

- Windows® XP Professional (SP 2 e 3), Vista Business (SP 1 e 2) e 7 Professiona
- Sun® SPARC Solaris 9 e 10 con CDE



CAD Schroer GmbH (HQ Germany)
Fritz-Peters-Str. 26-30
47447 Moers
Tel. +49 (0)2841 9184-0
www.cad-schroer.de

CAD Schroer Italia S.r.l
Via Piave, 1/E
20030 Senago (MI)
Tel. +39 (0) 238303267
www.cad-schroer.it

Technical modifications reserved. © CAD Schroer GmbH 2010.
All rights reserved. All brands or product names are trademarks or registered trademarks of their respective owners. 03/2010