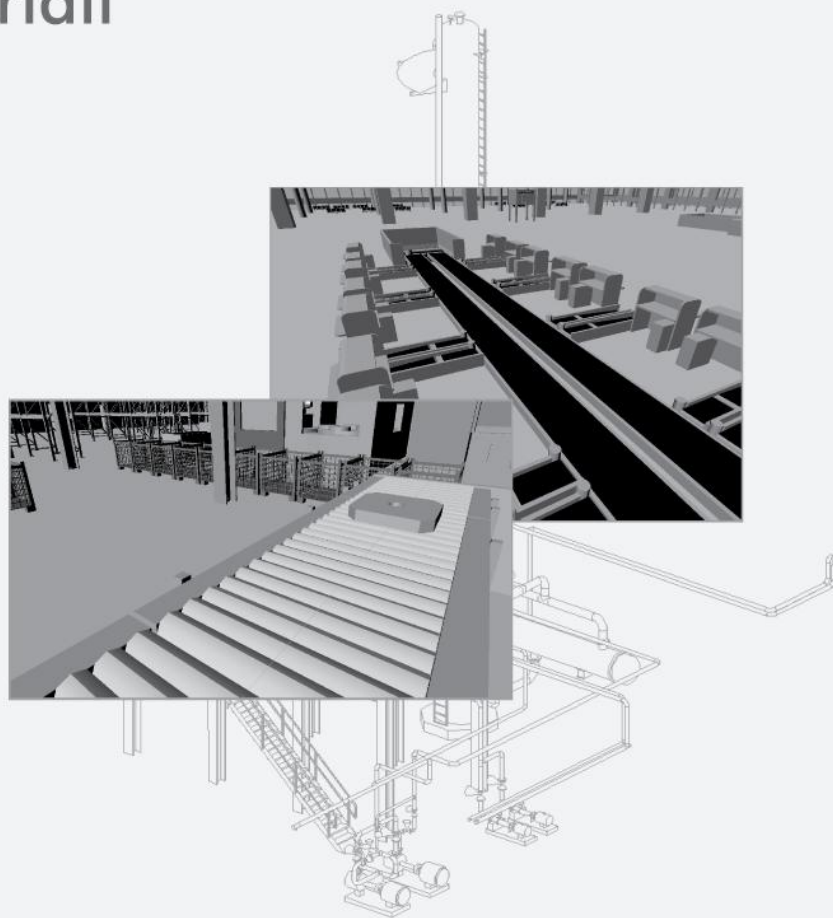


# MPDS<sub>4</sub>

MECHANICAL HANDLING

Modulo per la movimentazione  
dei materiali



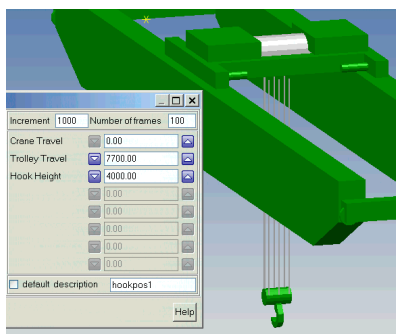
ADD-ON



# MPDS4 MECHANICAL HANDLING™

## Intelligence nei componenti interconnessi

MPDS4 MECHANICAL HANDLING è una nuova disciplina per il posizionamento di componenti interconnessi intelligenti. Offre una serie di cataloghi configurabili di componenti per la movimentazione industriale, che possono essere interconnessi fisicamente per formare parte di un processo industriale. Dai nastri trasportatori alle gru e ai carrelli elevatori a forca, i progettisti di impianti possono ora facilmente selezionare, tracciare, configurare, visualizzare e aggiungere intelligence alle macchine per la lavorazione nel proprio impianto. Il modulo supporta inoltre la creazione controllata di componenti di prodotti speciali.



La finestra di dialogo Animation Definition (Definizione animazione) di MPDS4 consente agli utenti di definire e salvare le sequenze di animazione, che illustrano i processi di movimentazione industriale in un impianto o uno stabilimento

**Panoramica**  
MPDS4 Mechanical Handling offre ai professionisti delle installazioni meccaniche i vantaggi unici di cui approfittano già da tempo gli ingegneri degli impianti di trattamento, ovvero la capacità di costruire un'installazione completa elettronicamente, con tutti i servizi, prima della costruzione effettiva. Le distinte componenti accurate, i disegni, il controllo delle regole e delle interferenze sono forniti come standard.

Selezione e modifica dei componenti

Gli utenti possono scegliere i componenti dai cataloghi di movimentazione industriale forniti, compresi:

- nastri trasportatori e trasportatori aerei
- contenitori in rete e in acciaio
- carrelli elevatori a forca
- gru a portale
- cornici e travi di accatastamento di pallet
- gru radiali
- robot

La finestra di dialogo Mechanical Handling (Movimentazione industriale) consente agli utenti di

- cercare i componenti adatti nel catalogo
- visualizzare le anteprime dei componenti
- modificare i punti di caricamento, le opzioni di caricamento e gli offset
- modificare le proprietà delle opzioni dei componenti, ad esempio le lunghezze dei bracci del trasportatore, il materiale del nastro, i tipi di motori di azionamento
- creare quote speciali dei componenti come consentito dall'amministratore di sistema

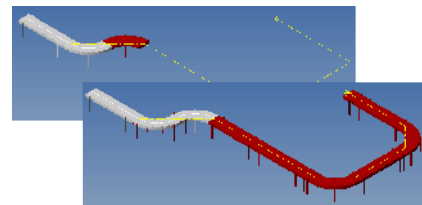
**Caricamento dei componenti**

Gli utenti possono determinare se un componente viene caricato senza connessioni, ad esempio per avviare una serie di apparecchiature connesse, se deve essere inserito in un punto specifico o se viene caricato automaticamente. Il caricamento automatico consente la connessione a un componente esistente lungo un tail che descrive il montaggio di una linea di componenti con la relativa logica di connessione, ad esempio la lunghezza del trasportatore, dove il sistema identifica le connessioni in modo intelligente.

Le opzioni angolari e di offset di punti di connessione (CP offset) per il montaggio interattivo consentono agli utenti di

- aggiungere una rotazione angolare sull'asse del punto di connessione X relativo al componente precedente
- aggiungere un offset (in Z) tra il punto di connessione corrente, quando caricato, e il punto di connessione precedente

**Animazione dei componenti**  
MPDS4 consente agli utenti di animare i componenti in modo da fornire visualizzazioni ai clienti. Tali visualizzazioni possono illustrare, ad esempio, quanto spazio è necessario per spostare componenti o parti di componenti. La finestra Animation Definition (Definizione animazione) consente agli utenti di creare, salvare, modificare e aggiungere animazioni, ad esempio il sollevamento di merci con una gru dai trasportatori ai contenitori.



L'opzione di caricamento automatico consente agli utenti di disegnare il montaggio per le apparecchiature connesse

**Piattaforme supportate**

- Windows® XP Professional (SP 2 e 3), Vista Business (SP 1 e 2) e 7 Professional
- Sun® SPARC Solaris 9 e 10 con CDE