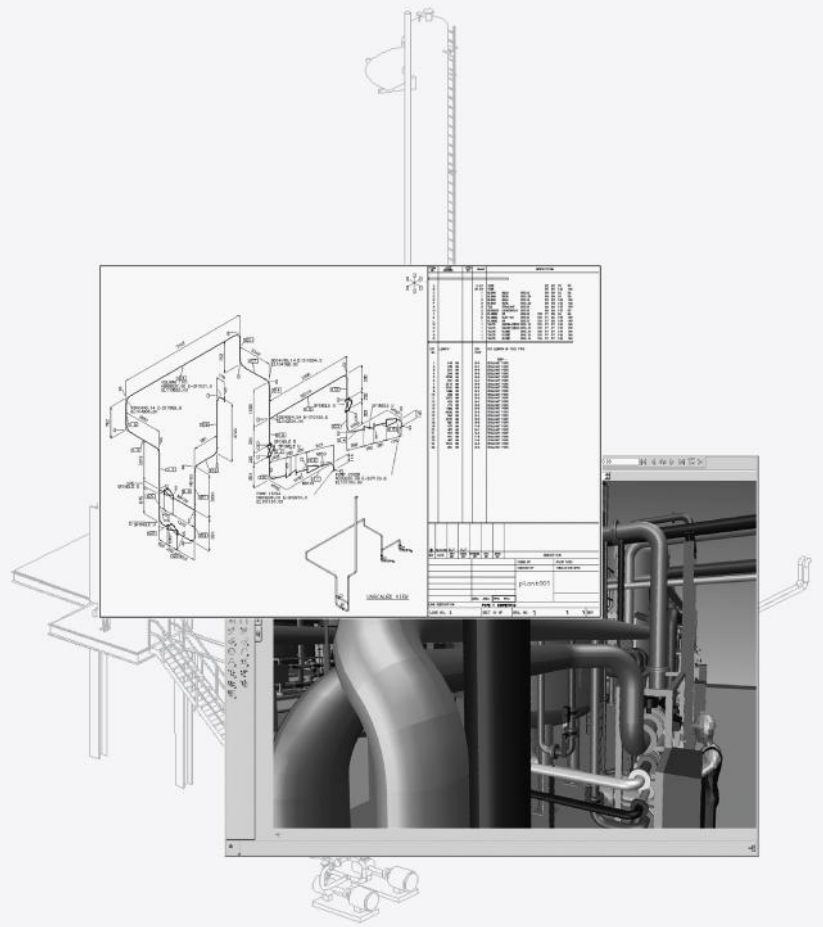


MPDS₄

PIPING DESIGN

Rohrleitungsbau

ERWEITERUNG

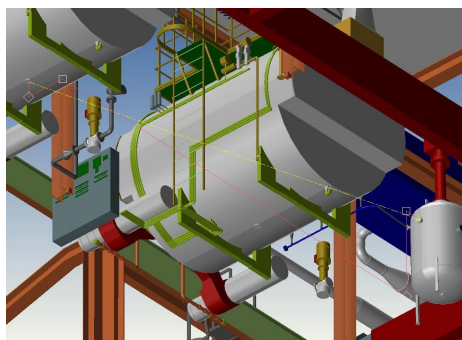


MPDS4 PIPING DESIGN™

Professionelle Lösung für den industriellen Rohrleitungsbau

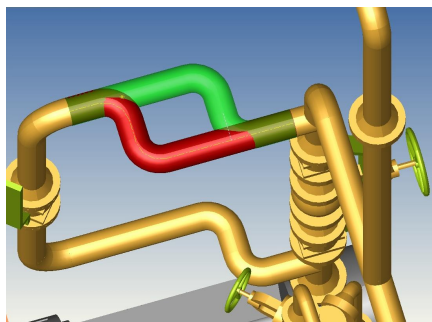
MPDS4 PIPING DESIGN ist ein Zusatzmodul mit dem Unternehmen eine ganzheitliche Lösung für den industriellen Rohrleitungsbau erhalten. Das Modul bietet umfangreiche erweiterbare Bibliotheken von Katalogkomponenten basierend auf einer Vielzahl von Industrienormen. Vollständig integriert mit ISOGEN™ erlaubt PIPING DESIGN die automatische Erstellung von Rohrleitungsisometrien.

Erzeugung und Bearbeitung
MPDS4 PIPING DESIGN bietet eine umfangreiche Palette an Werkzeugen für das manuelle oder automatische Laden, Positionieren und Ersetzen von Rohrleitungskomponenten. Die Konstruktion wird über Rohrleitungsklassen gesteuert, sodass gewährleistet ist, dass nur Komponenten derselben Spezifikation verarbeitet werden.



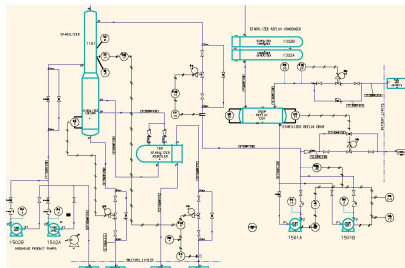
Das Auto-Routing-Werkzeug erlaubt das automatische Planen und Anordnen von Rohrleitungen. Alle betroffenen Verbindungen werden dabei automatisch neu angeordnet.

Katalogbasierende Konstruktion
Umfangreiche Bibliotheken von Katalogkomponenten erleichtern eine durchgängige und fehlerfreie Konstruktion kompletter Rohrleitungssysteme auf Basis unternehmensspezifischer Standards. Die Kataloge beinhalten dabei verschiedenste Arten von Rohrleitungsklassen, Ventilen und vielen weiteren Komponenten. Die zur Verfügung stehenden Bibliotheken können individuell erweitert und angepasst werden. Eine zentrale Datenbank garantiert die durchgängige Verteilung der aktuellen Katalogdaten.



Rohrleitungen können per Drag & Drop dynamisch angepasst werden. Verbindungen zu anderen Komponenten werden automatisch angepasst.

P&ID getriebene Konstruktion
MPDS4 ist komplett integriert mit dem optionalen MEDUSA4 P&ID. Dadurch können R&I-Diagramme als Basis für die MPDS4-Planungsdaten verwendet werden. Die Bestandteile eines R&I-Diagramms können in MPDS4 mit den 3D-Daten abgeglichen und die noch nicht verbauten Komponenten dann automatisch an die jeweils dafür bestimmte Position geladen werden.



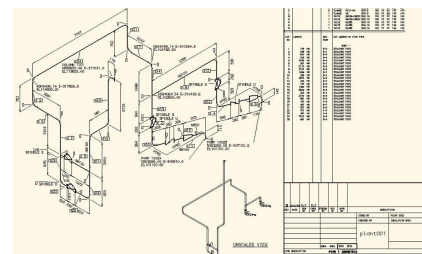
MEDUSA4 P&ID ist eine optionale Applikation zur Erzeugung von R&I-Fließbildern

Rohrleitungsisometrien mit ISOGEN™

Für die Erstellung von Rohrleitungsisometrien besitzt MPDS4 PIPING DESIGN eine Schnittstelle zu ISOGEN. Dadurch müssen Isometrien nicht mehr manuell erzeugt und bearbeitet werden, was eine wesentliche Zeiterparnis sowie Fehlerreduzierung bei der Rohrleitungsfertigung und Montage auf der Baustelle bedeutet. Die erzeugten Isometrien können zusätzlich durch 3D-Ansichten der zu verbauenden Komponenten sowie kompletten Stücklisten ergänzt werden.

Harte und weiche Kollisionsprüfung

Die Kollisionsprüfung erlaubt dem Anwender eine schnelle Übersicht über die sich überschneidenden Komponenten. Dabei erfolgt bei der harten Prüfung die Untersuchung ausgewählter Körper und Flächen auf Überschneidungen. Die weiche Prüfung untersucht zu geringe Zwischenräume zwischen einzelnen Bauteilen. Auf Knopfdruck werden die entsprechenden Stellen angezeigt.



Anwender mit der ISOGEN™-Software können Rohrleitungsisometrien mit 3D-Ansichten und Stücklisten automatisch generieren

Automatische Stücklistenenerzeugung und ERP-Systemintegration

Die automatische Erzeugung oder der Export (z.B. CSV) von Stücklisten erlaubt eine schnelle Übersicht über die gesamten Projektdaten. Durch die Integration mit einem bestehenden ERP-System können Zusatzinformationen, wie z.B. Preise oder Gewicht der zu verbauenden Komponenten, angezeigt werden. Somit kann die Anlagenkonstruktion mit anderen projektbezogenen Prozessen, wie z.B. Angebotserstellung und Beschaffung, integriert werden.

Softwarevoraussetzungen

- MEDUSA4 ADVANCED
- MPDS4 ASSEMBLY MANAGER

Unterstützte Betriebssysteme

- Windows® XP Professional (SP 2 und 3), Vista Business (SP 1 und 2) und 7 Professional
- Sun® SPARC Solaris 9 und 10 mit CDE