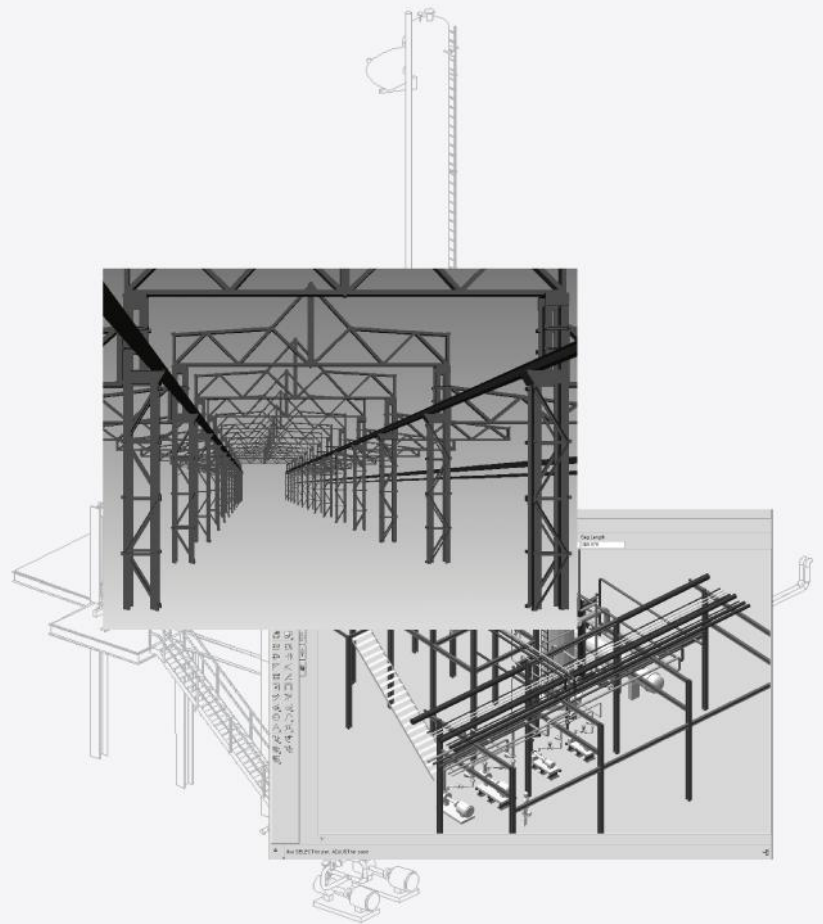


MPDS₄

STEEL DESIGN

Stahlbau

ERWEITERUNG

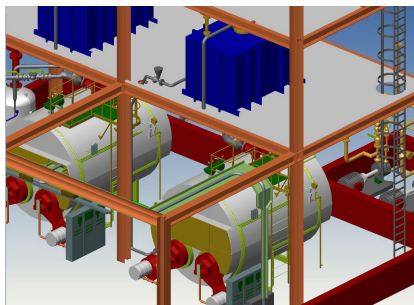


MPDS4 STEEL DESIGN™

Professionelle Lösung für den industriellen Stahlbau

MPDS4 STEEL DESIGN ist ein Zusatzmodul mit dem Unternehmen eine ganzheitliche Lösung für den industriellen Stahlbau erhalten. Das Modul bietet umfangreiche Funktionen zur Erstellung, Bearbeitung und Detaillierung kompletter Stahlkonstruktionen.

Erzeugung und Bearbeitung
MPDS4 STEEL DESIGN bietet eine umfangreiche Palette an Werkzeugen für das manuelle oder automatische Laden, Positionieren und Ersetzen von Stahlkomponenten. Die Konstruktion basiert dabei auf frei definierbaren Knoten, die die verschiedensten Stahlträger mit der dazugehörigen Detaillierung besonders präzise miteinander verbinden. Der Nutzer muss somit nur noch die Knoten und das passende Stahlprofil anwählen und erhält automatisch einen oder mehrere Stahlträger in der richtigen Länge.

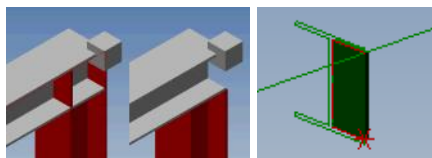


MPDS4 STEEL DESIGN ist eine professionelle Lösung für den industriellen Stahlbau

Umfangreiche Profilauswahl
MPDS4 STEEL DESIGN enthält verschiedenste Stahlprofile, die den geltenden Industriestandards entsprechen. Der Katalog beinhaltet dabei Rund-, Doppel-T-, Universalträger-, U-Profile und viele weitere.

Zuschnitt und Detaillierung
Die mit MPDS4 STEEL DESIGN erstellten Stahlträger können auf Überschneidungen in den Knoten überprüft werden. Durch frei wählbare Zuschnitte können die Stahlträger und die

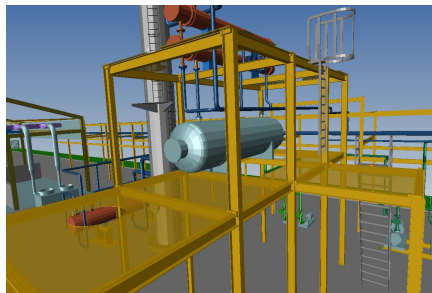
jeweiligen Übergänge detailliert werden. Weiterhin können Stahlträger mit frei definierbaren Aussteifungen, z.B. in Form von Platten verschiedenster Dicke, versehen werden.



Zuschnitt und Aussteifung von Stahlprofilen

Stahlplatten

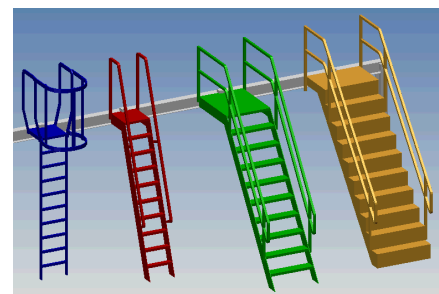
Die erstellten Stahlkonstruktionen können sehr einfach durch frei definierbare Platten ergänzt werden. Dabei lassen sich vordefinierte Profile unterschiedlicher Dicke aus dem Katalog auswählen und auf der entsprechend gewünschten Position in der vorher vorgegebenen Größe platzieren. Nach der Erstellung einer Platte kann diese mit Bohrungen für Rohre oder Leitern versehen werden.



Frei definierbare Platten mit Bohrungen

Treppen und Leitern

Mit MPDS4 STEEL DESIGN können Stahlkonstruktionen durch diverse Treppen und Leitern ergänzt werden. Dabei kann sowohl die Höhe als auch der Winkel individuell angepasst werden. Durch eine Konsistenzprüfung überprüft MPDS4 dann automatisch, ob die erstellten Treppen und Leitern den gültigen Vorgaben, wie maximalen oder minimalen Winkel, Tritthöhe bzw. Auftritt der Stufe, entsprechen.



Einfache Erzeugung von Treppen und Leitern

Harte und weiche Kollisionsprüfung
Die Kollisionsprüfung erlaubt dem Anwender eine schnelle Übersicht über die sich überschneidenden Komponenten. Dabei erfolgt bei der harten Prüfung die Untersuchung ausgewählter Körper und Flächen auf Überschneidungen. Die weiche Prüfung untersucht zu geringe Zwischenräume zwischen einzelnen Bauteilen. Auf Knopfdruck werden die entsprechenden Stellen angezeigt.

Automatische Stücklistenenerzeugung und ERP-Systemintegration
Die automatische Erzeugung oder der Export (z.B. CSV) von Stücklisten erlaubt eine schnelle Übersicht über die gesamten Projektdaten. Durch die Integration mit einem bestehenden ERP-System können Zusatzinformationen, wie z.B. Preise oder Gewicht der zu verbauenden Komponenten, angezeigt werden. Somit kann die Anlagenkonstruktion mit anderen projektbezogenen Prozessen, wie z.B. Angebotserstellung und Beschaffung, integriert werden.

Softwarevoraussetzungen

- MEDUSA4 ADVANCED
- MPDS4 ASSEMBLY MANAGER
- MPDS4 PIPING DESIGN

Unterstützte Betriebssysteme

- Windows® XP Professional (SP 2 und 3), Vista Business (SP 1 und 2) und 7 Professional
- Sun® SPARC Solaris 9 und 10 mit CDE