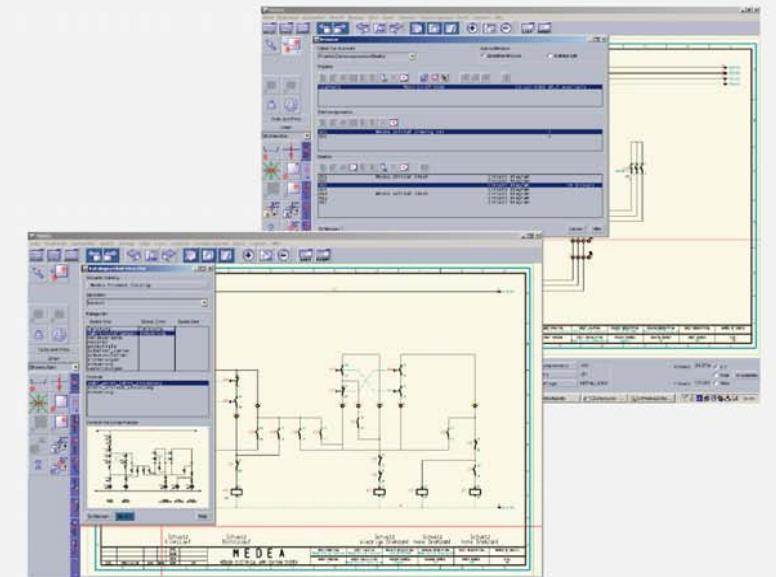


# MEDEA

ELECTRICAL APPLICATIONS



Ihr Partner für die professionelle elektrotechnische Konstruktion

ERWEITERUNG



CAD Schroer - Germany  
Fritz-Peters-Str. 26-30  
47447 Moers  
Tel. +49 2841 9184-0  
Fax +49 2841 9184-44  
E-Mail: info@cad-schroer.de  
www.cad-schroer.com



www.cad-schroer.com

Die MEDUSA ELECTRICAL APPLICATION, MEDEA, ergänzt die leistungsstarken Funktionen von MEDUSA® für die mechanische Konstruktion durch eine Reihe spezieller Anwendungen für die Elektrotechnik, die besonders für die Entwicklung von Maschinen mit vielen elektrotechnischen Komponenten geeignet sind. MEDEA geht Probleme mit Qualität und Konsistenz an, die mit der Entwicklung komplexer elektrotechnischer Systeme einhergehen. So lassen sich Konstruktionsprojekte jeder Größenordnung effizient bearbeiten.

#### Produktüberblick

MEDEA behandelt alle Phasen eines Konstruktionsprozesses in der Elektrotechnik als integriertes Ganzes. Von der anfänglichen Eingabe der Daten bis hin zur abschließenden Dokumentation für die Fertigung automatisiert MEDEA bisher zeitaufwändige und kostenintensive Aufgaben mit Wiederholungscharakter mithilfe eines umfassenden Datenmanagements. Auf diese Weise können die Entwickler ihre Kreativität voll entfalten. Eine höhere Produktivität, verbesserte Qualität und Konsistenz in der Entwicklung sorgen für kürzere Vorlaufzeiten und damit für mehr Wettbewerbsfähigkeit.

#### Zeitgleiche Konstruktion

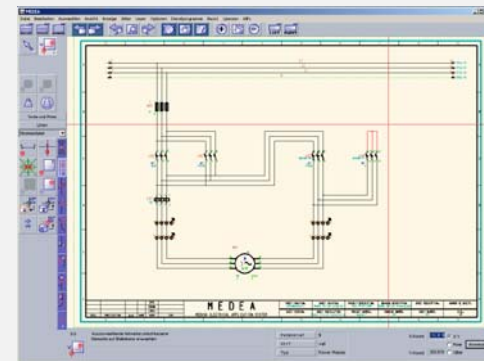
MEDEA verfolgt einen modularen Ansatz und bietet spezielle Anwendungen, mit denen Gruppen unterschiedlicher Funktion gleichzeitig an einem Konstruktionsprojekt arbeiten können. Wann immer Änderungen an einem Teil im Projekt vorgenommen werden, wird die Datenbank automatisch mit diesen Änderungen aktualisiert. Alle Anwender greifen so immer auf aktuelle Informationen zu und können sich auf Konsistenz ihrer Projektdaten verlassen.

Stromlaufpläne bilden die Grundlage zur Erstellung von Schalt-, Belegungs- und Leitungsplänen sowie Verkabelungsdiagrammen. Alle anderen Diagramme sind automatisch mit dem Stromlaufplan konsistent.

Des Weiteren kann der aktuelle Projektstatus jederzeit abgerufen werden. Dank automatischer Querverweise, Komponentvalidierung, Materiallisten und ähnlichen Funktionen müssen Projektleiter und Teammitglieder keine mühsamen Prüfungen und Korrekturen von Hand mehr durchführen.

#### Effizientes Daten- und Projektmanagement

Kernbestandteil von MEDEA ist die relationale Datenbank, die auf die Anforderungen an Datenverwaltung und Konsistenz in einer verteilten Projektumgebung ausgelegt ist. Sie dient als Speicher für Konstruktions- und Materialdaten sowie für die Projekt- und Konstruktionssteuerung. Die Datenbank kann auch große Datenmengen problemlos verarbeiten und eignet sich daher auch für komplexe, umfangreiche Projekte.



MEDEA erleichtert das Erstellen qualitativ hochwertiger elektrotechnischer Konstruktionen

Für jedes Projekt kann eine eigene, optimal auf die jeweiligen Projektanforderungen zugeschnittene Datenbank angelegt werden, die z.B. vordefinierte Projektstandards, Materialkataloge und Konstruktionsregeln enthalten kann. Der Zugriff durch die Benutzer erfolgt entweder mit speziellen Anwendungen oder über Planungs- und Berichtsaktivitäten. Die Daten sind dabei immer auf dem aktuellsten Stand.

#### Integrität und Kontrolle in der Entwicklung

Für ein Konstruktionsprojekt lassen sich z.B. Benennungen für Bereiche, Signale und Funktionen,

Symbol- und Komponentenkataloge, Zeichnungsformat, Leitungstyp oder Sprachen vorgeben. Mit Berichten zu Materialauslassungen, nicht verwendeten Komponentenbestandteilen, fehlenden Leitungen und nicht verlegten Kabeln können Projektleiter zudem die Integrität ihrer Konstruktionen überwachen.

#### Vorteile und Eigenschaften

- Umfassende Werkzeuge für Auswahl, Anschluss und Bearbeitung von Kabeln
- Automatische Überprüfung der Konstruktionsintegrität – die garantierte Übereinstimmung von Leitungszuordnungen und Schaltplänen reduziert Fehler und spart Zeit, besonders beim Aktualisieren und Bearbeiten bestehender Zeichnungen
- Automatische Änderungsbenachrichtigung an alle Projektbeteiligten
- Einfaches Auswählen und Laden von Symbolen, Makroplänen, Fertigungs- und Bibliothek Anpassung
- Verschiedene Katalogdefinitionen und Unterstützung mehrerer Sprachen aus einer Hand – vereinfacht das Auffinden von Konstruktionen
- Automatische Verlegung von Kabeln und Signalen mit automatischer Aktualisierung
- Einfache Materialauswahl und Kompatibilitätsprüfung – rasche Auswahl kostengünstiger Materialien
- Automatisches Erstellen von Kommentaren zu Leitungsanschlüssen
- Übersichtliche Leitungsdokumentation – Erstellen genauer und zuverlässiger Informationen für komponentenverarbeitende Betriebe; fehlerfreie Leitungsverlegung vor Ort
- Terminal Strip Editor – Erstellen, Benennen, Auswählen und Sortieren von Reihenklammern, Verschieben mehrerer Klammern auf einer großen Klemmleiste innerhalb weniger Sekunden; automatische Aktualisierung aller Referenzen (benutzerspezifisch)
- Benutzerspezifische Materialdatenbank – interaktives Eintragen von Komponentendaten; alternativer Import aus ASCII-Dateien mit vollständiger Validierung
- Einfache Optionen für Backup und Archivierung für Laptop- und Heimanwender

- Plotten mehrerer Blätter – auf Wunsch Plotten von Zeichnungsblattsätzen in PDF- und DXF-Format
- Einfache unternehmens- oder projektspezifische Anpassung – MEDEA Interface Procedures (MIP) ermöglichen Benutzers das Erstellen fortgeschrittener benutzerspezifischer Anpassungen

#### MEDEA-Module

- MEDEA Circuit Design – Erstellen von Schaltplänen
- MEDEA Catalog – Bearbeiten physischer Elemente, die im Katalog definiert sind
- MEDEA Layout – Konstruktion von Schaltschränken
- MEDEA Cabling – Erstellen, Anschließen und ggf. Detaillieren von Kabeln in Kabeldiagrammen
- MEDEA System Administration
- MEDEA PDF&DWG

#### Unterstützte Betriebssysteme

- Windows® 2000 (Service Pack 4), XP Professional (Service Pack 2) und Vista Business

Technische Änderungen vorbehalten. © CAD Schroer GmbH 2008. Alle Rechte vorbehalten. Alle Markenzeichen oder Produktnamen sind Warenzeichen oder eingetragene Warenzeichen der jeweiligen Eigentümer. 07/2008

**MEDEA™ – Ihr Partner für die professionelle elektrotechnische Konstruktion**