

10 GUTE GRÜNDE

für den Kauf von Pro/ENGINEER® Wildfire® 5.0

KONSTRUKTION OHNE GRENZEN

Pro/ENGINEER Wildfire 5.0 – die neueste Version der preisgekrönten, integrierten 3D-CAD/CAM/CAE-Lösung von PTC – bietet ein äußerst vielfältiges Angebot interessanter neuer Funktionen. So können Sie alle Störfaktoren beseitigen, die der Produktivität bei der Konstruktion im Wege stehen. Von den Hunderten neuer Funktionen werden hier nur die 10 wichtigsten Gründe für ein schnelles Upgrade vorgestellt:

Richtungsweisend in Sachen Anwenderfreundlichkeit

1. Schnellere, intuitivere 3D-CAD-Konstruktion

Durch die neuesten Verbesserungen in der Benutzerführung können Hindernisse bei Konstruktionsänderungen überwunden werden. Konstruktionen können mit intuitiven Benutzeroberflächenbefehlen und einfacheren Workflows schneller erzeugt und editiert werden. Konstruktionsänderungen sind dank der dynamischen Feature-Bearbeitung in Echtzeit sofort sichtbar. Durch die unterbrechungsfreie Konstruktionsarbeit lassen sich Konstruktionsänderungen darüber hinaus schneller und einfacher implementieren. Und dadurch, dass Zusammenbau und Blechteilkonstruktion sowie andere Konstruktionsaufgaben schneller erledigt werden können, steigt die Produktivität.

Beträchtliche Effizienzsteigerungen

2. Arbeitsablauf und Effizienz bei der Detailkonstruktion

Die optimierte und kontextabhängige Benutzeroberfläche ermöglicht es, sich auf einfache, aufeinanderfolgende Aufgaben zu konzentrieren, und verbessert durch den Modellbaum und die neuen Registerkarten die Navigation. Die exakte Vorschau spart Zeit und Geld für das Drucken, und die neuen TrueType-Schriftarten verbessern die Qualität und reduzieren die Dateigröße.

3. Hohe Effizienz bei der Konstruktion von Formteilen

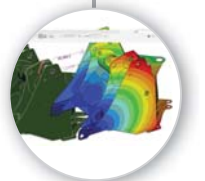
Mit dem innovativen neuen Rippen-Tool können Sie die Effizienz bei der Konstruktion von Kunststoffteilen um bis zu 80 % verbessern. Erzeugen Sie krümmungsstetige Rundungen, verwenden Sie Skizzenpunkte für Muster, zeigen Sie UDF-Vorschauansichten der Geometrie in Echtzeit an, und nutzen Sie dynamische Funktionen zur Mustermodifikation, um Formteile schneller als je zuvor zu erstellen und zu ändern.

4. Schweißkonstruktion und -analyse

Mit neuen Schweißfunktionen, Symbolanmerkungen und Simulationsverbesserungen können Sie Schweißstrukturen konstruieren, dokumentieren und analysieren. Schweißkonstruktionsmodelle lassen sich damit bis zu 10-mal schneller analysieren!

5. Realistische Grafikdarstellung

Erstellen Sie beeindruckende Bilder und Baugruppenanimationen mit verbessertem fotorealisiertem Rendering. Dank der zusätzlichen Unterstützung für Schatten und Reflexionen, perspektivische Ansichten und animierte Explosionsdarstellungen können Sie Ihre Produkte im besten Licht präsentieren. Pro/ENGINEER Advanced Rendering Extension enthält jetzt das Rendering-Modul mental images für unübertroffenen Realismus.



Nahtlose Anwendungsintegration

6. Neues Modul für die elektromechanische Konstruktion

Pro/ENGINEER Spark Analysis Extension – eine weitere Premiere für PTC – erkennt automatisch, wo elektrische Funken Lücken überqueren und auf Flächen entlangkriechen. So kann Produktausfällen früher im Konstruktionsprozess entgegengewirkt werden. Weitere Verbesserungen in der Routed Systems Benutzeroberfläche unterstützen Sie bei der noch schnelleren dynamischen Erstellung von Drähten, Kabeln und Flachbandkabeln! Damit reduziert sich der Zeitaufwand bei der Kabelverlegung um 40 % und bei der Rohrleitungsverlegung um 60 %!

7. Höhere Simulationsleistung

Die Maschinensimulation war nie einfacher. Jetzt können Sie Führungsmotor-Komponenten entlang von Kurven anordnen, schnell Riemen für eine kinematische und dynamische Kupplung erstellen, dynamische Getriebe analysieren und 3D-Kontakte modellieren! Zudem stehen Ihnen noch mehr anspruchsvolle Analysefunktionen zur Verfügung. Die erweiterte Unterstützung für heterogene Einheiten, verbesserte Anzeige von Icons und Beschriftungen, intuitive Schaltpult-Benutzeroberfläche für Flächen- und Volumenbereiche und Unterstützung für Materialplastizität ermöglichen Ihnen die schnellere Überprüfung und Validierung von Konstruktionen.

8. Leistungsstarke und benutzerfreundliche Produktionsbearbeitung

Die Effizienz bei der Produktionsbearbeitung ist dank intuitiveren Workflows, einem benutzerfreundlichen Werkzeug-Manager und einer HTML-basierten Prozessdokumentation besser denn je. Erzeugen Sie Werkzeugwege für das Planfräsen 5-mal schneller! Sie können Werkzeugwege schnell und problemlos duplizieren und den Prozess-Manager für Drehoperationen wie Plandrehen, Einstechdrehen und Profildrehen verwenden.

Ein neuer Standard für die CAD-Interoperabilität

9. Verbesserte Interoperabilität

Dank der erweiterten Funktionen für den Datenaustausch und der kostenlosen Unterstützung für Autodesk Inventor® und SolidWorks® können Sie importierte Konstruktionen noch besser nutzen. Mit branchenführenden Funktionen für den Austausch von nicht geometrischen Daten können Sie 3D-Notizen, Anmerkungen und Metadaten in neutralen Formaten speichern. Dank neuer 3D-Importassistenten und verbesserter Funktionen für AutobuildZ™ und Import DataDoctor™ arbeiten Sie effektiver und sind besser in die heterogene CAD-Welt eingebunden.

Die erste CAD-Lösung mit Unterstützung für Social Product Development

10. Social Product Development

Mit neuen Funktionen für Social Product Development finden Sie jederzeit die richtigen Personen und Ressourcen. Die nahtlose Integration von Pro/ENGINEER mit Windchill® ProductPoint®, in dem die Microsoft® SharePoint®-Technologien für Social Computing zum Einsatz kommen, erleichtert die Suche und Wiederverwendung des gesamten Wissens der Konstruktions-Community und verbessert die Prozessproduktivität.

Holen Sie sich Pro/ENGINEER Wildfire 5.0 noch heute, und erleben Sie Konstruktion ohne Grenzen!

Weitere Informationen finden Sie unter: www.PTC.com/products/proengineer. Gern können Sie sich auch direkt an einen PTC Vertriebsrepräsentanten wenden.

