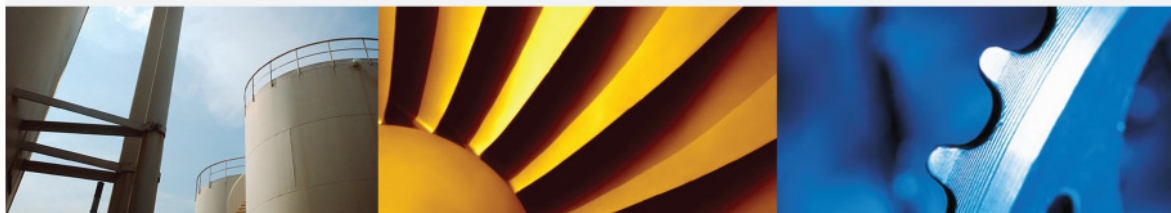
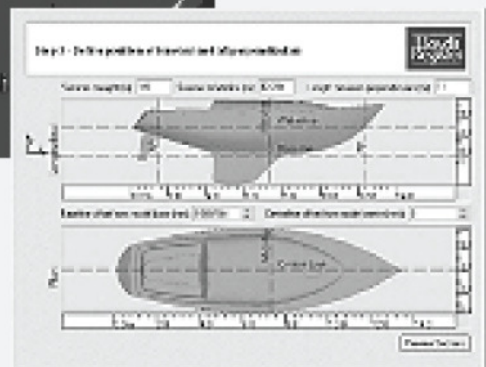
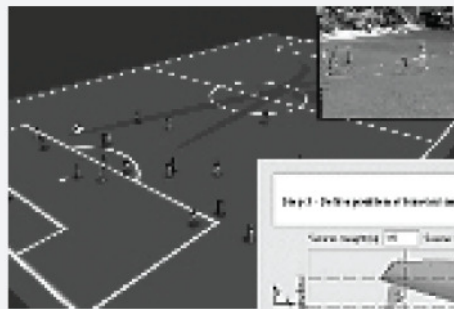


# SOFTWAREENTWICKLUNG

Entwicklungs-Know-How für Sie



# SOFTWAREENTWICKLUNG

## Unser Entwicklungs-Know-How für Sie

CAD Schroer verfügt über einen langjährigen Erfahrungsschatz im Bereich der Entwicklung professioneller Konstruktionssoftware. Darüber hinaus entwickelt CAD Schroer maßgeschneiderte Software-Lösungen für weltweit verteilte Kunden. Unsere Experten besitzen ein umfangreiches Know-How besonders im Bereich technischer sowie grafischer Anwendungen, mit den Schwerpunkten Benutzeroberflächen, 2D/3D-CAD, grafische Datenanalyse und -visualisierung.

### Entwicklungsleistungen

Unsere Leistungen umfassen den gesamten Lebenszyklus eines Produktes. Dazu gehören:

- Projektmanagement
- Analysieren und Erkennen von Anforderungen
- Produktarchitektur
- Rapid Prototyping
- Konstruktion und Entwicklung
- Test, Dokumentation und Schulung
- Support und Wartung

### Entwicklungs-Know-How

Wir optimieren ständig unsere Fähigkeiten und erweitern laufend unser Know-How im Bereich der Softwareentwicklung:

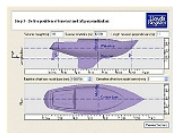
- Schematische und grafische Systeme
- Web-Anwendungen und Gestaltung von Benutzeroberflächen
- Datenbanken und Darstellung von Daten
- 2D- / 3D-CAD, Schnittstellen und Client / Server
- Entwicklung für verschiedene Plattformen
- Dokumentenverwaltung

### Technologien

Unsere Entwicklungsleistungen basieren stets auf den neuesten Technologien:

- Programmiersprachen C / C++ / C# / Java / .NET / VB / Python / Fortran JavaScript / Perl / PHP
- UI Entwicklung im Bereich MS Windows SDK / MFC und Cross Plattform Entwicklung mit Qt von Nokia oder Java Swing / AWT
- 3D-Grafik mit HOOPS / OGRE / OpenGL
- 3D-Modellierung mit Open CASCADE Technology
- Internettechnologien HTML / JavaScript / JSP / ASP / PHP / CGI (Perl C) / MS Silverlight, Java (J2EE, Java Beans, JDBC, Java RMI, REST)
- Multimediatechnologien WindowsMedia / QuickTime / Aufnahme / Playback
- Datenbankarchitektur mit Oracle / Sybase / MS Access / SQL Server / MySQL / Postgres / ActiveX Data Objects (ADO) / MDB

### Kundenreferenzen:



#### **Grafische Software als Klassifizierungshilfe**

CAD Schroers langjährige Partnerschaft mit Lloyd's Register in London setzt ihr 2D- und 3D-CAD-Wissen auch im Dienste der Sicherheit auf See ein. Hier entwickeln wir Software-Lösungen, die die Schiffsklassifizierung revolutionieren – z.B. die Visualisierung komplexer mathematischer Vorgänge, die das Modell eines Transportschiffes mit Einbezug der strengen Vorschriften der Lloyd's Schiffsklassifikation analysieren.



#### **3D-Modelle persönlich vorgestellt**

Für Inition in Großbritannien portierten wir die interaktive "MagicSymbol"-Technologie von der Apple MAC-Plattform. Sie macht es möglich mit Hilfe eines "magischen Symbols" 3D-Modelle persönlich vorzustellen und im Raum zu manipulieren. Auch Ihr MEDUSA4 3D-Modell können Sie so per Webcam in der Hand halten!



#### **Fußball-Spielanalysen**

Für unseren Kunden PGI International haben wir die Welt des Fußballs revolutioniert. Durch neue Software für visuell dargestellte Echtzeitanalysen eines Fußballspiels mit animierten Ansichten aus Spieler- oder Trainersicht, den verschiedensten Statistiken, sowie Taktik- und Fitness-Analysen einzelner Spieler, erhalten Zuschauer sowie Trainer noch während des Spiels wertvolle Einsichten.

