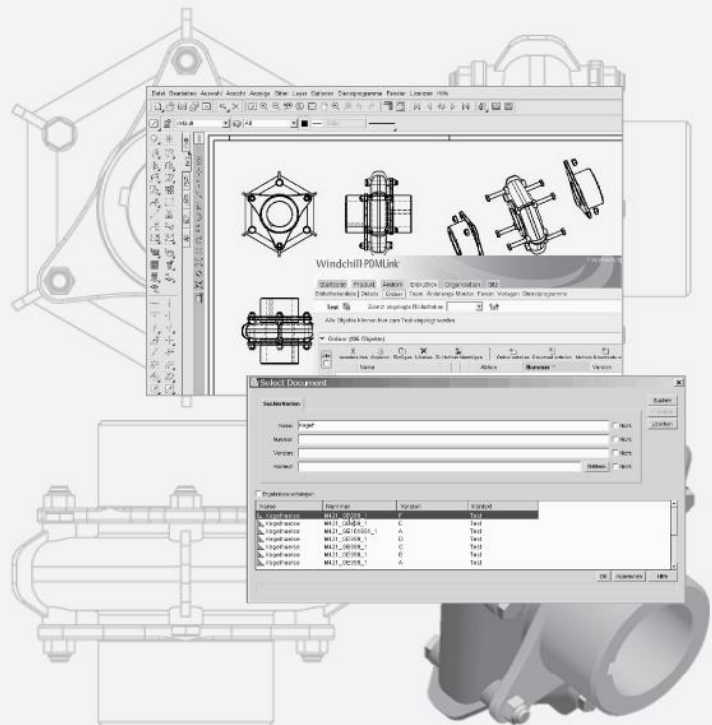


# STENO/LINK

Verknüpfung mit  
Windchill® PDMLink™



ERWEITERUNG



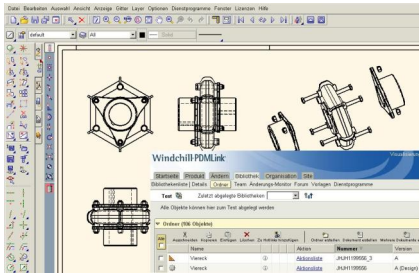
# STHENO/LINK™

## Die Verknüpfung mit Windchill® PDMLink™

Die STHENO/LINK-Schnittstelle wurde entwickelt, um die enge Integration zwischen STHENO/PRO und Ihrer Datenverwaltungsumgebung zu gewährleisten, und so den Produktentwicklungsprozess zu optimieren.

### Die Stärken

Mit STHENO/LINK kann nach STHENO/PRO-Zeichnungen gesucht werden, Zeichnungen zur Bearbeitung angefordert werden, bearbeitete Dokumente über Check-In oder Update im zentralen Speicherbereich abgelegt werden oder Batch-Prozesse zum Laden kompletter Datensätze definiert werden. Es können ausgewählte PDMLink-Attribute in den STHENO/PRO Zeichnungskopf integriert und beim Speichern Stammdateninformationen bearbeitet werden, die dann automatisch beidseitig aktualisiert werden. Beziehungen zwischen Bauteilen und Zeichnungen können auch individuell bearbeitet und aktualisiert werden.



Direkte Verbindung der 2D-Zeichnung zu Ihrer PDM-Umgebung

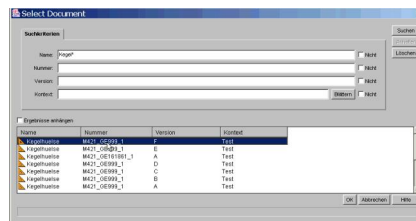
Da es sich bei PDMLink um ein webbasiertes System handelt, ist es möglich, Konstruktionsdaten per Fernabfrage zu verwalten – ideal für die heutigen global ablaufenden Geschäftsprozesse.

### Warum Windchill PDMLink über STHENO/LINK nutzen?

- Unternehmensweiter, konsistenter

Standard für Zeichnungs- und Dokumenteninformationen durch zentrale Speicherung aller freigegebenen oder in Bearbeitung befindlichen STHENO/PRO-Zeichnungen in PDMLink

- Verfolgung und Kontrolle von Zeichnungsänderungen durch Versionierungsoptionen und „Einfrieren“ freigegebener Zeichnungen
- Kontrolle projektspezifischer Prüf- und Freigabeprozesse mit dem PDMLink-Workflow
- Jederzeit Zugriff auf aktuelle Informationen
- Projektspezifische Speicherung und Abfrage der STHENO/PRO-Zeichnungen



Auswahl der Elemente aus PDMLink

### Technische Highlights

- Integrierte PDMLink-Funktionen in der STHENO/PRO-Menüstruktur
- Übernahme der STHENO/PRO-Zeichnungskopfattribute nach PDMLink
- Automatisches Generieren/Modifizieren von PDMLink-Bauteilen und -Bauteilstrukturen
- Verknüpfungen zwischen Zeichnungen und Bauteilinformationen
- Umfangreiche Pre- und Post-Trigger-Sammlung zur kundenspezifischen Anpassung
- Ereignisgesteuerte Konvertierung der STHENO/LINK-Zeichnungen in andere Formate (z.B. Konvertierung nach TIFF bei Freigabe der Zeichnung. Bitte beachten: Die Konverter im Zielformat sind nicht Bestandteil von STHENO/LINK)

- Ereignisgesteuerte Modifizierung von Zeichnungen (z.B. vor dem Plotten die Zeichnung mit einem Stempel versehen, Aktualisierung des Änderungsindex auf der Zeichnung)

### Softwarevoraussetzungen

- Windchill PDMLink 9.1