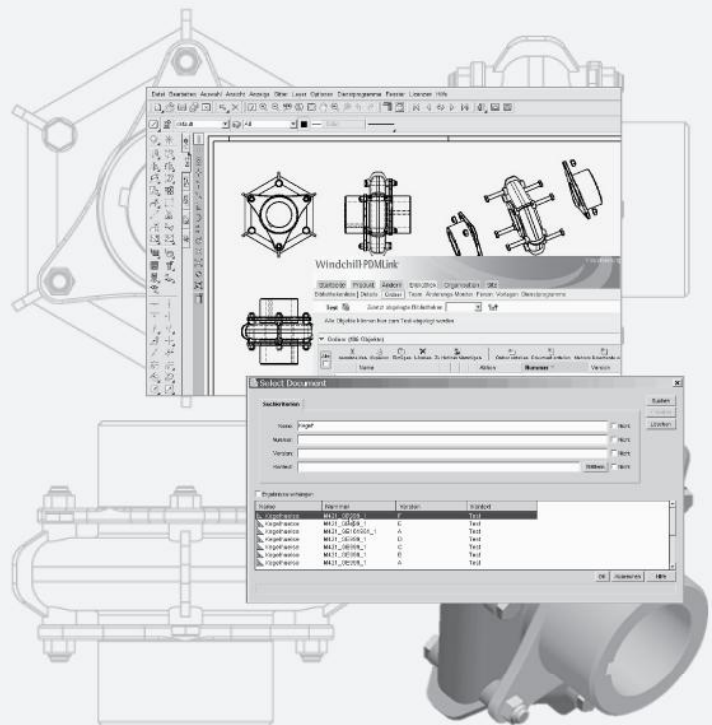


STENO/LINK

Intégration Windchill® PDMLink™



COMPLÉMENT



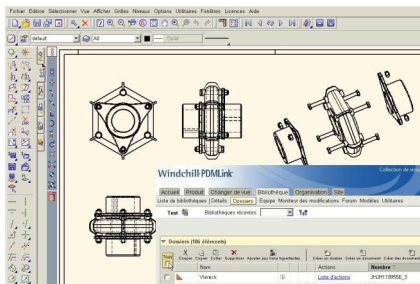
STHENO/LINK™

Intégration Windchill® PDMLink™

L'interface STHENO/LINK Windchill PDMLink a été créée pour permettre une étroite intégration entre STHENO/PRO et votre environnement de gestion de données, vous aidant ainsi à optimiser le processus de développement de vos produits.

Présentation

STHENO/LINK recherche les feuilles STHENO/PRO, il appelle les feuilles à éditer (check-out), renvoie les feuilles éditées ou mise à jour dans la zone de stockage centrale (check-in), et met en place des chargements par lots de groupes de données complets.



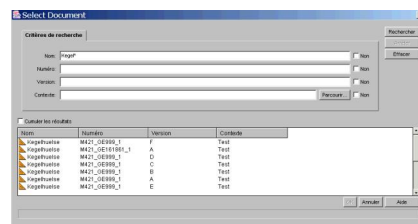
Liaison directe entre le dessin en 2D et l'environnement PLM

Vous pouvez intégrer des attributs sélectionnés PDMLink à vos cartouches de feuilles STHENO/PRO et éditer des informations sur des éléments, en enregistrant des feuilles grâce à la mise à jour bidirectionnelle.

Vous pouvez éditer et mettre à jour individuellement des associations entre des éléments et des feuilles. PDMLink étant un système basé sur l'Internet, cette intégration vous permet de gérer vos créations à distance : un point idéal dans un monde des affaires qui s'internationalise.

Pourquoi Utiliser PDMLink via l'Environnement STHENO/LINK ?

- Pour la cohérence des normes dessin et documentaires dans toute l'entreprise, grâce à un enregistrement centralisé dans PDMLink de toutes les feuilles STHENO/PRO, qu'elles soient publiées ou en cours de réalisation
- Pour le suivi et le contrôle des modifications apportées au dessin grâce aux options proposées et au «gel» des feuilles publiées
- Pour contrôler les processus de test et de publication des projets grâce au suivi PDMLink
- Pour accéder à toutes les informations courantes, à tout moment
- Pour profiter des particularités de stockage et de recherche des feuilles STHENO/PRO



Choix des Eléments dans PDM-Link

Points Forts Techniques

- Les fonctions de PDMLink incluses dans la structure de menu de STHENO/PRO
- Les attributs du cartouche de STHENO/PRO interagissent automatiquement avec PDMLink
- Génération/modification automatique de composants et de structures de PDMLink
- Liaisons entre les informations dessin et les informations sur les composants
- Collection extensible de pré- et post-déclencheurs (triggers) pour les modifications spécifiques clients
- Conversion contrôlée de feuilles STHENO/PRO dans d'autres formats (par ex. Conversion en tiff après

publication du dessin. *Remarque: les convertisseurs du format cible ne sont pas un composant du produit*)

- Modification de dessins pilotée par les événements (par ex. Ajout d'un tampon au dessin avant traçage ; mise à jour hors ligne de l'indice de révision du dessin)

Logiciels Requis

- Windchill PDMLink 9.1